

The background is an abstract composition of organic, textured shapes. A large, irregular green shape with a grainy, almost crystalline texture dominates the upper and central portions. Below and to the right of this green area is a dark brown, similarly textured shape. In the bottom right corner, there is a patch of blue with a fine, fibrous texture. The overall effect is one of layered, natural materials.

Tatiana Chalhoub

Tatiana Chalhoub

Rio de Janeiro, Brasil, 1987

A produção de Tatiana Chalhoub é estruturada segundo os parâmetros técnicos e formais da pintura e extrapola o plano bidimensional por meio da cerâmica, em relevos torcidos de superfície acidentada. A fusão entre imagem e matéria que tem lugar em seus trabalhos faz com que manchas de pigmento em acabamentos esmaltados ou oxidados ganhem contornos de paisagem ou natureza morta. Peças soltas, fragmentos e resíduos são processados em reinterpretações da natureza, da história da arte ou de anotações mentais, reunindo esses pedaços díspares num mundo marcado por matizes líquidos e tons aquáticos. Em peças suspensas entre ícones e atmosferas em pequena escala, Chalhoub abraça o acaso e a imprevisibilidade da prática de ateliê, projetando soluções pictóricas a partir de quebras, ruídos e desvios de processo.

Nessas três pinturas em cerâmica, Chalhoub liquefaz suas imagens sob um acabamento reflexivo, dando a impressão de que as formas flutuam em um meio líquido. Contornos de paisagem aparecem em meio a campos de cor e incisões e marcações gráficas, criando obras que parecem expandir para além do seu suporte.

Tatiana Chalhoub's production is structured according to the technical and formal parameters of painting and goes beyond the two-dimensional plane through ceramics, in warped reliefs with tactile surfaces. The fusion between image and matter that takes place in her works causes pigment spots in enamel or oxidized finishes to take on the contours of a landscape or still life. Loose pieces, fragments and residue are processed into reinterpretations of nature, art history or mental notes, bringing together these disparate pieces in a world marked by liquid hues and aqueous tones. In pieces suspended between icons and small-scale atmospheres, Chalhoub embraces the chance and unpredictability of studio practice, designing pictorial solutions based on breaks, noise and process deviations.

In these three ceramic paintings, Chalhoub liquefies his images under a reflective finish, giving the impression that the forms are floating in a liquid medium. Landscape contours appear amidst fields of color and incisions and graphic markings, creating works that seem to expand beyond their support.

SAIBA MAIS

LEARN MORE

TATIANA CHALHOUB

Duas Luas II, 2023

Colagem de cerâmica de alta temperatura esmaltada
[High temperature and enameled ceramic collage]

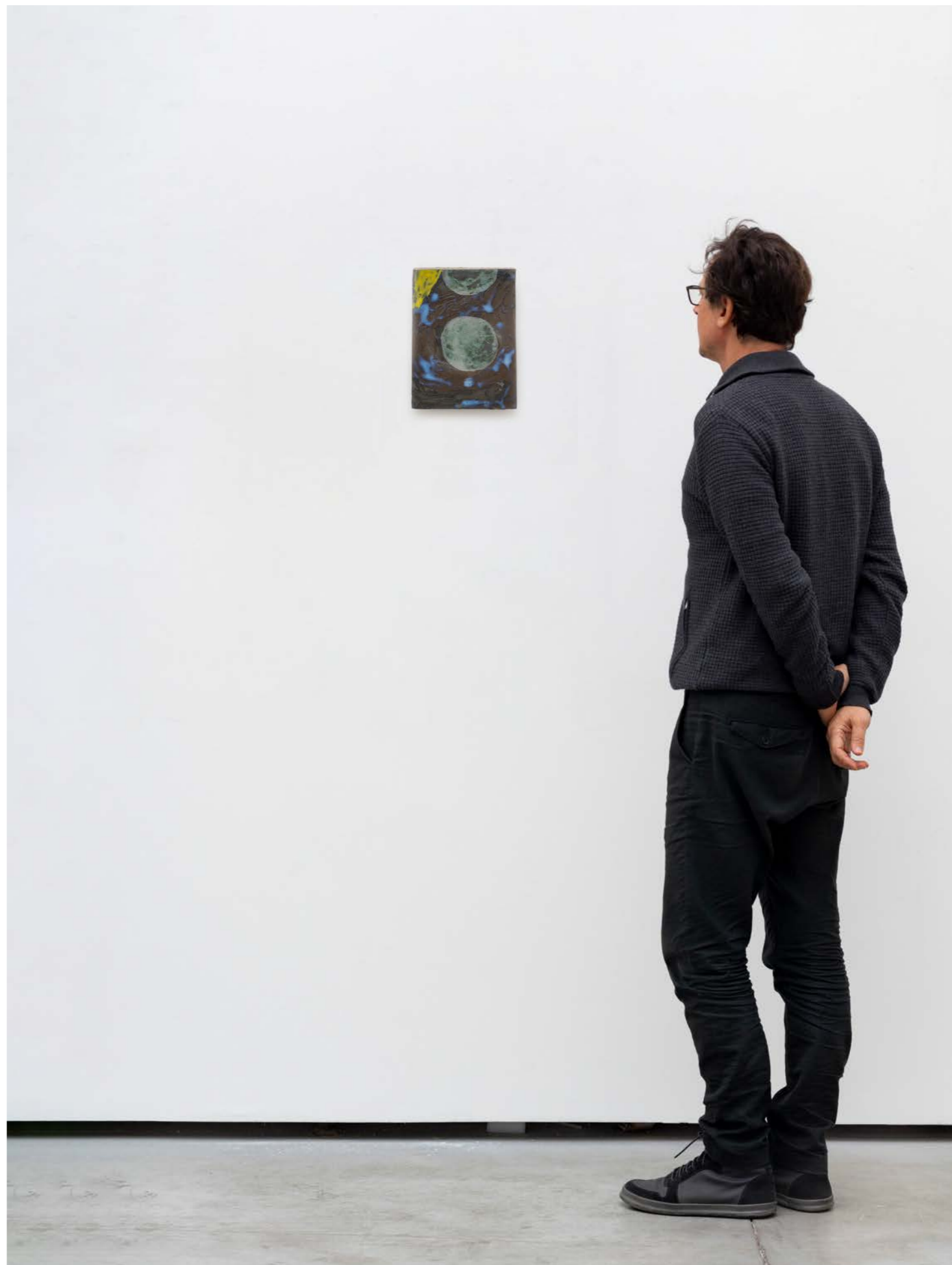
22 x 16.5 x 2.7 cm [8.7 x 6.5 x 1 in]





TATIANA CHALHOUB
Duas Luas II, 2023
Detalhe [Detail]

TATIANA CHALHOUB
Duas Luas II, 2023



TATIANA CHALHOUB

Oito de paus, 2023

Colagem de cerâmica de alta temperatura esmaltada
[High temperature and enameled ceramic collage]

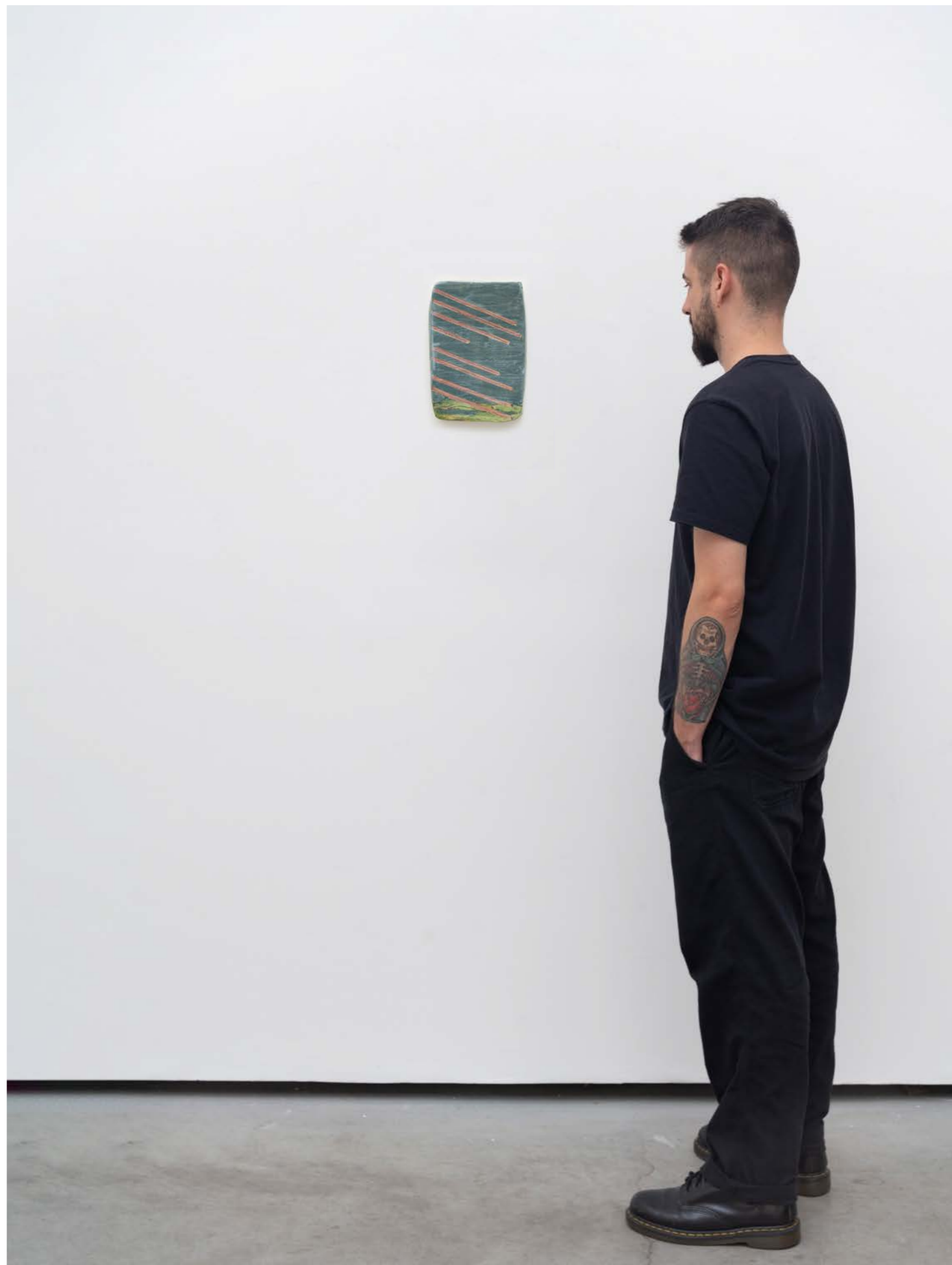
21 x 14.5 x 2 cm [8.3 x 5.7 x 0.8 in]

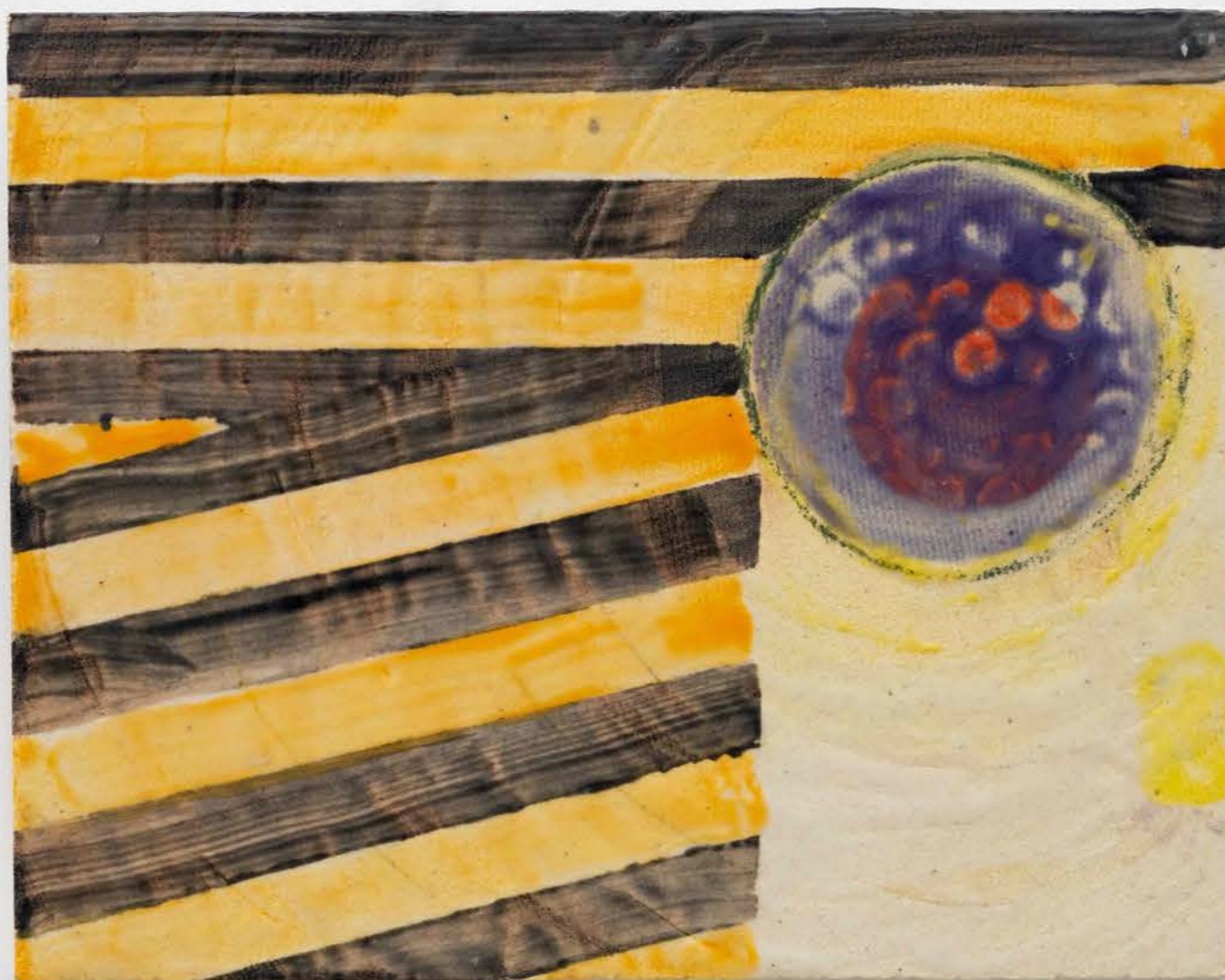




TATIANA CHALHOUB
Oito de paus, 2023
Detalhe [Detail]

TATIANA CHALHOUB
Oito de paus, 2023



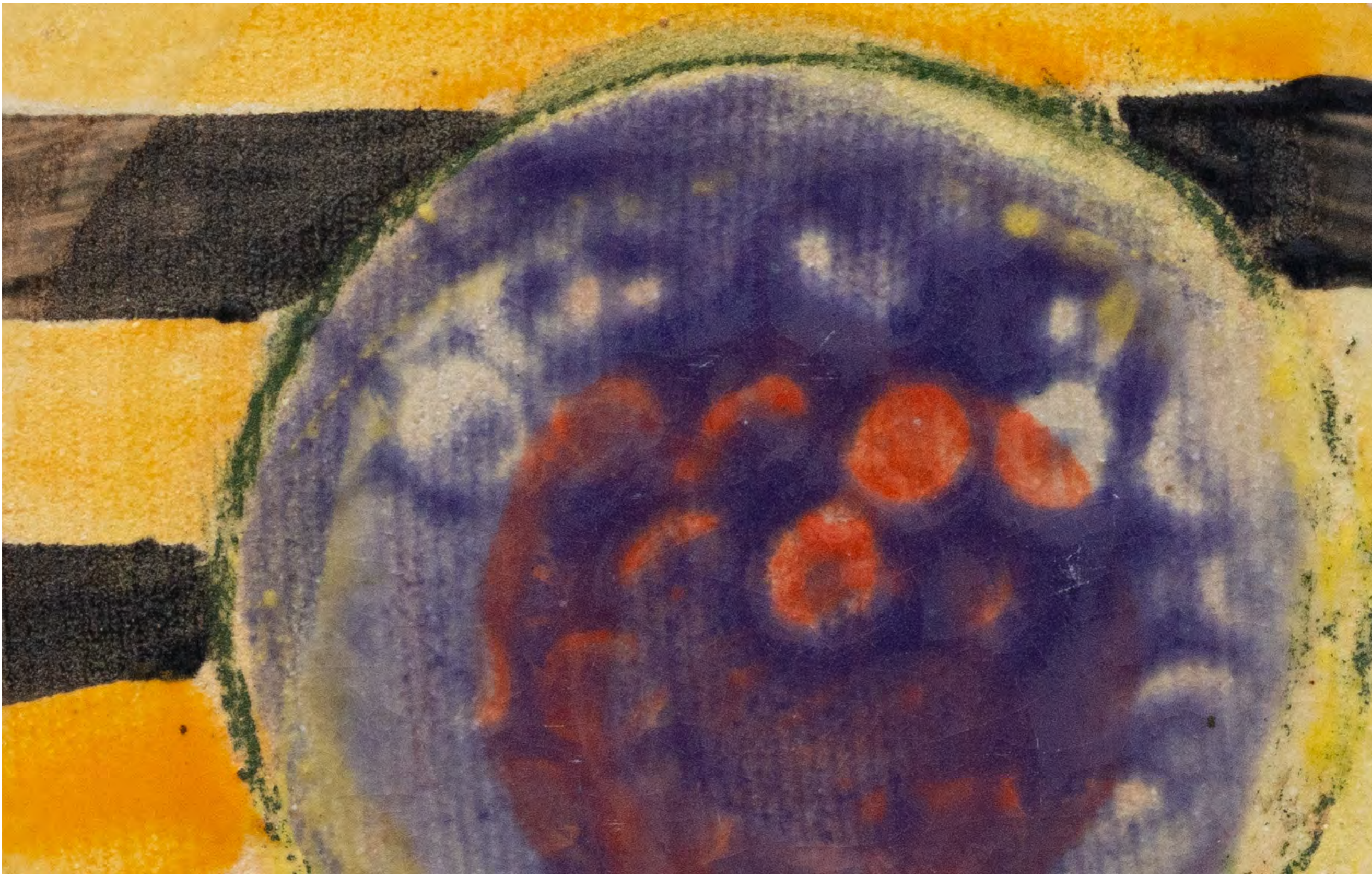


TATIANA CHALHOUB

Trajetória, 2023

Colagem de cerâmica de alta temperatura esmaltada
[High temperature and enameled ceramic collage]

25 x 20 x 1 cm [9.8 x 7.9 x 0.4 in]



TATIANA CHALHOB
Trajetória, 2023
Detalhe [Detail]



TATIANA CHALHOUB
Trajetória, 2023
Detalhe [Detail]