



OSGEMEOS

OSGEMEOS

São Paulo, Brasil, 1974

OSGEMEOS transitam com fluência entre linguagens, combinando muralismo com práticas pictóricas tradicionais para criar um universo onírico sempre em expansão. A dupla paulistana de Otávio e Gustavo Pandolfo vem incluindo o repertório visual do graffiti na arte contemporânea desde meados dos anos 1990. Desenvolvem trabalhos para diferentes mídias, de pinturas a instalações site-specific. Seus personagens mesclam identidades do folclore nacional e figuras da cena do hip-hop paulistano em alegorias fantásticas da vida social das grandes cidades brasileiras. Em sua trajetória, associaram intimamente sua prática pictórica com uma solução gráfica para a homogeneidade da paisagem urbana.

Sem título (2009) traduz a lógica onírica do devaneio em figuras e ambientes fantásticos. Numa paisagem metamórfica onde as aparências escondem transformações ocultas, os artistas pintam um personagem com uma cabeça-quarto, segurando um ninho de joão-de-barro de onde brota um galho com casas. A obra assim explora dinâmicas de continente e conteúdo, pontuada de referências surrealistas. As imagens de moradia mostram a possibilidade de habitar mesmo os territórios movediços do sonho.

OSGEMEOS move fluently between languages, combining muralism and traditional pictorial practices to produce an ever-expanding dreamscape. A São Paulo-based duo, twins Otávio and Gustavo Pandolfo have included the visual repertoire of graffiti into contemporary art since the mid-90s, developing works on various media, from paintings to site-specific installations. Their characters blend identities of Brazilian folklore with figures from the São Paulo hip-hop world in fantastic allegories of social life in large cities. In their trajectory, OSGEMEOS have intimately associated their pictorial practice with a graphic solution for the urban landscape's homogeneity.

Untitled (2009) translates the oneiric logic of daydreaming into fantastic figures and environments. In a metamorphic landscape where appearances hide secret transformations, the artists paint a character with a room for a head, holding a nest of a clay nest from which sprouts a branch with houses. The work thus explores dynamics of continent and content, punctuated with surrealist references. The images of dwelling show the possibility of inhabiting even the unstable territories of dreams.

SAIBA MAIS

LEARN MORE



OSGEMEOS

Sem título, 2009

Técnica mista com lantejoulas sobre placa de MDF

Técnica mista [Mixed media]

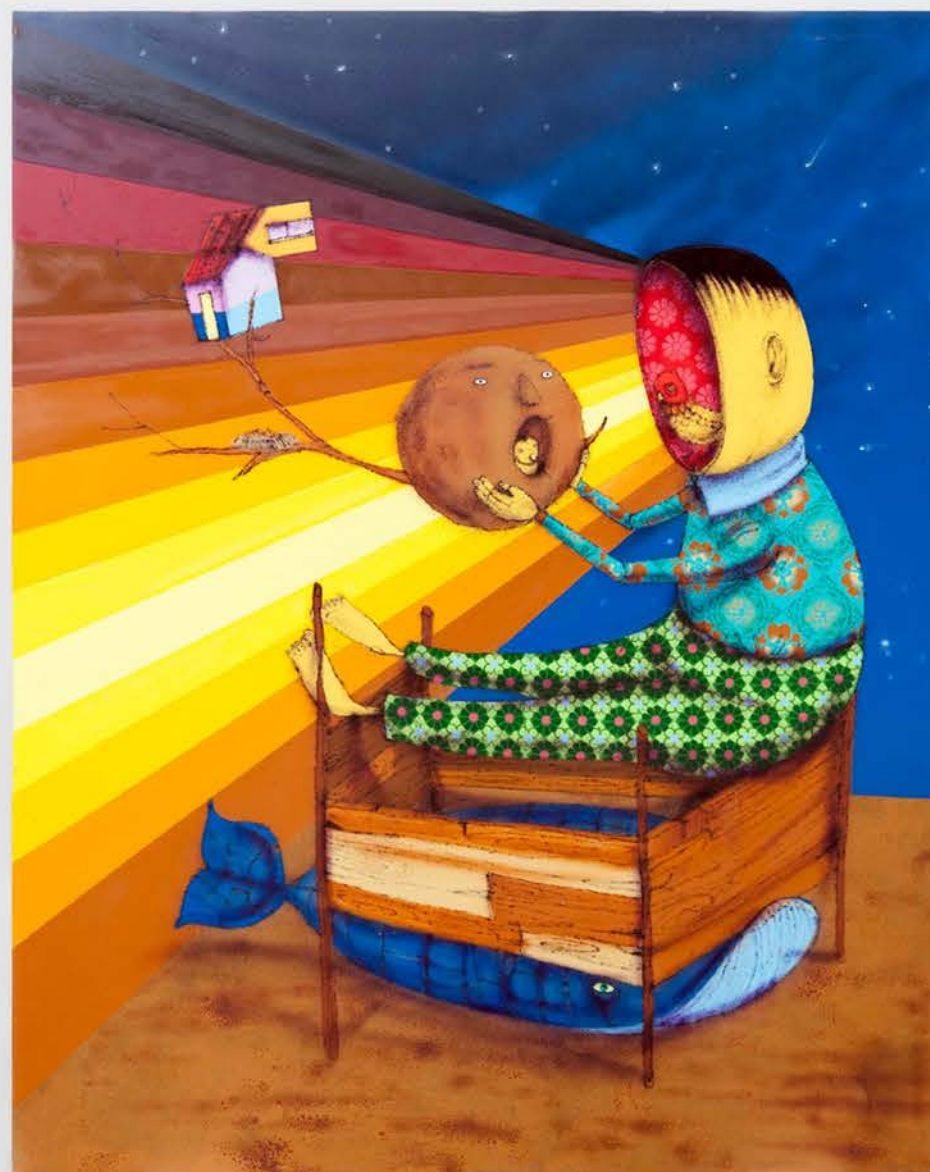
200 x 160 x 12.5 cm [78 x 63 x 4 in]



OSGEMEOS
Sem título, 2009
Detalhe [Detail]



OSGEMEOS
Sem título, 2009
Detalhe [Detail]



OSGEMEOS
Sem título, 2009