



Leda Catunda



# Leda Catunda

São Paulo, Brasil, 1961

Desde a década de 1980, Leda Catunda desenvolve uma contundente e vasta produção pictórica pautada pela utilização de suportes variados e pouco convencionais como superfície para a realização de suas pinturas. Utilizando tecidos, vestimentas e outros materiais de naturezas diversas como matéria-prima para suas obras, Catunda extrapola o campo bidimensional em trabalhos que flertam com a escultura e a objetualidade, frequentemente ganhando o espaço expositivo em volume e escalas surpreendentes. Capturando a voracidade imagética do nosso tempo, a artista cria obras táteis que se equilibram entre a colagem, a pintura e a costura.

*Irmandade*, e *Fazendinha* (2023) são pinturas-objeto de Leda Catunda, feitas em pequenas dimensões a partir de retalhos, recortes e estofados que a artista então pinta. Animais, frutas, vegetais, flores e tratores recriam uma atmosfera rural sintética a partir de descartes da indústria têxtil, uma geografia subjetiva em que o natural e o artificial trocam de lugar.

Since the 1980s, Leda Catunda has developed her sharp, ample pictorial production informed by the use of varied and unconventional supports as surfaces to create her paintings. Using fabrics, apparel, and other supplies as raw materials for her works, Catunda goes beyond the two-dimensional field in works that flirt with sculpture and the character objects, often occupying the exhibition space in surprising volumes and scales. By capturing the hunger for imagery of our time, the artist creates tactile works that find their balance between collage, painting, and sewing.

*Irmandade* and *Fazendinha* (2023) are object-paintings by Leda Catunda, made in small dimensions from patches, cut-outs and stuffed fabrics that the artist then paints over. Animals, fruits, vegetables, flowers and tractors recreate a synthetic rural atmosphere out of scraps from the textile industry, a subjective geography in which the artificial and the natural trade places.

**SAIBA MAIS**

**LEARN MORE**



**LEDA CATUNDA**  
**Irmandade, 2023**

Acrílico e esmalte sobre tecido  
[Acrylic and enamel on fabric]  
73 x 39 cm [28.7 x 15.3 in]





**LEDA CATUNDA**  
**Irmandade, 2023**  
Detalhe [Detail]



LEDA CATUNDA  
Irmandade, 2023







**LEDA CATUNDA**

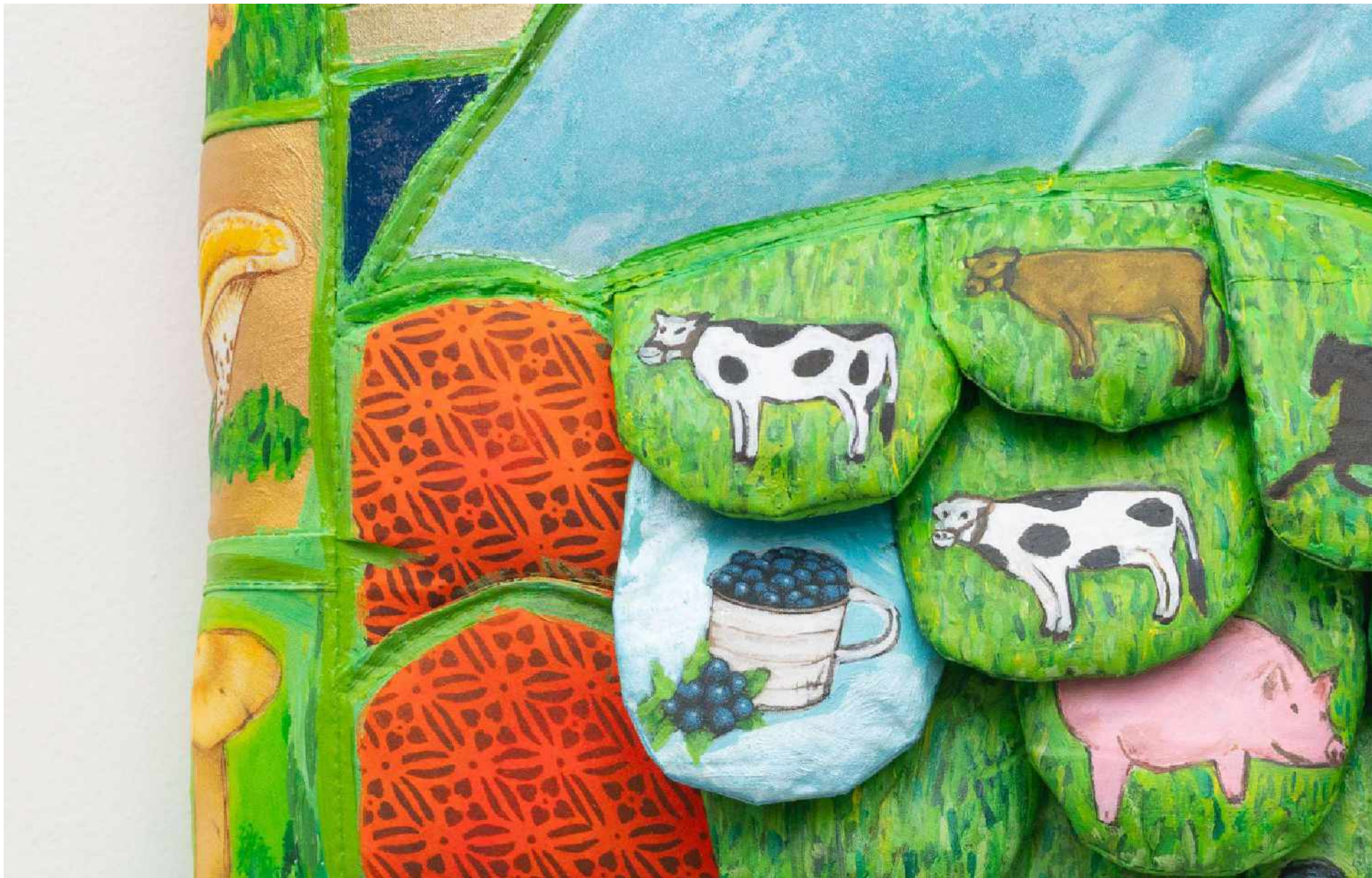
**Fazendinha, 2023**

Acrílico e esmalte sobre tecido

[Acrylic and enamel on fabric]

34 x 45 cm [13.3 x 17.7 in]

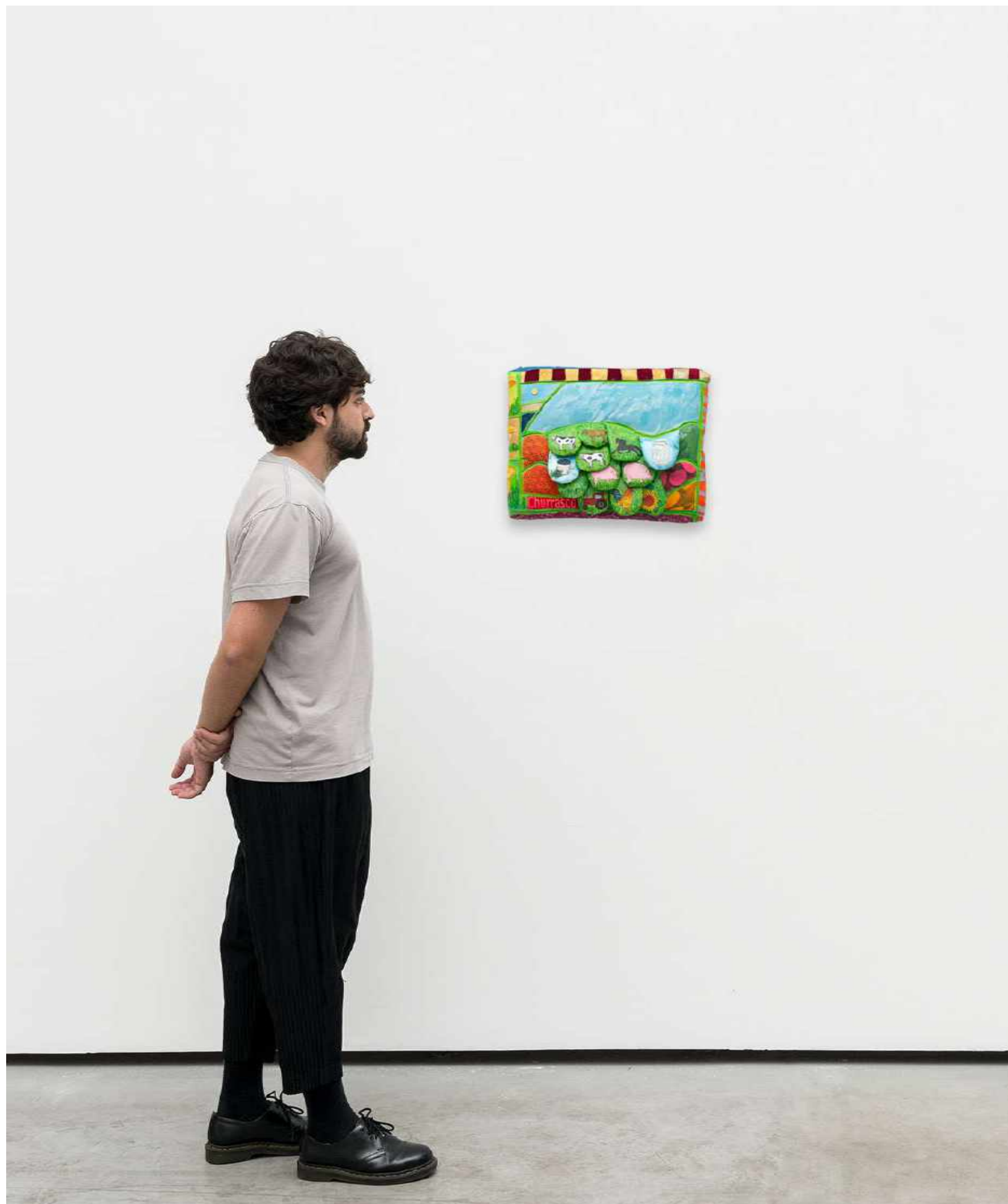




LEDA CATUNDA  
Fazendinha, 2023  
Detalhe [Detail]



LEDA CATUNDA  
Fazendinha, 2023





**Fortes D'Aloia & Gabriel**

[www.fdag.com.br](http://www.fdag.com.br) | [info@fdag.com.br](mailto:info@fdag.com.br)

**Galpão**  
Rua James Holland 71  
01138-000 São Paulo Brasil

**Carpintaria**  
Rua Jardim Botânico 971  
22470-051 Rio de Janeiro Brasil