



Gokula Stoffel

Gokula Stoffel

Porto Alegre, Brasil, 1988

As obras de Gokula Stoffel nascem da atenção da artista ao seu entorno. Seus trabalhos são informados e alimentados pelo encontro e a troca, incorporando tecidos, vidro, lã, folhas de alumínio, entre outros tantos materiais colhidos nas imediações de seu ateliê. Stoffel usa as mãos em um trabalho; pincel e linha de costura em outros. Existe uma ordem subjacente à sua prática, escorada não na fidelidade a uma técnica, mas numa prática que incorpora o acaso e as propriedades inerentes da matéria.

São novos no repertório da artista as pinturas de matizes metálicos sobre zetex, suporte entre tecido e papel que lembra um couro amassado pelo uso. *Psiquê* (2023), *Desejo-Labirinto* (2023) e *Do que os sonhos são feitos* (2023) compartilham da mesma superfície aquática e fluente. Remetem a imagens de ultrassom ou a poças de líquidos de diferentes densidades, em rosas, roxos e azuis translúcidos.. Em *Desensurdecer* (2022/2023), a ausência de elementos figurativos reforça a textura e a materialidade da superfície. Aqui, a combinação de meios distintos também se faz sentir nas costuras que enquadram as telas. Os tecidos aplicados nas extremidades conferem aos trabalhos uma geometria mole, corporal e orgânica.

Em *Sons e cheiros de um domingo no parque* (2022), estofados, urdiduras, fibras naturais e sintéticas e cápsulas de nitrogênio compartilham o espaço. Em *Imaginei você dançando* (2022-2023), a artista recorre à imagem da espiral, presente também na paisagem *Cio da terra* (2023). A linha tem seu tamanho ditado tanto pela extensão da tela quanto o alcance do braço, marcando um encontro entre a composição e o corpo. Os vincos e amassados do próprio tecido são usados como uma espécie de grid espontâneo.

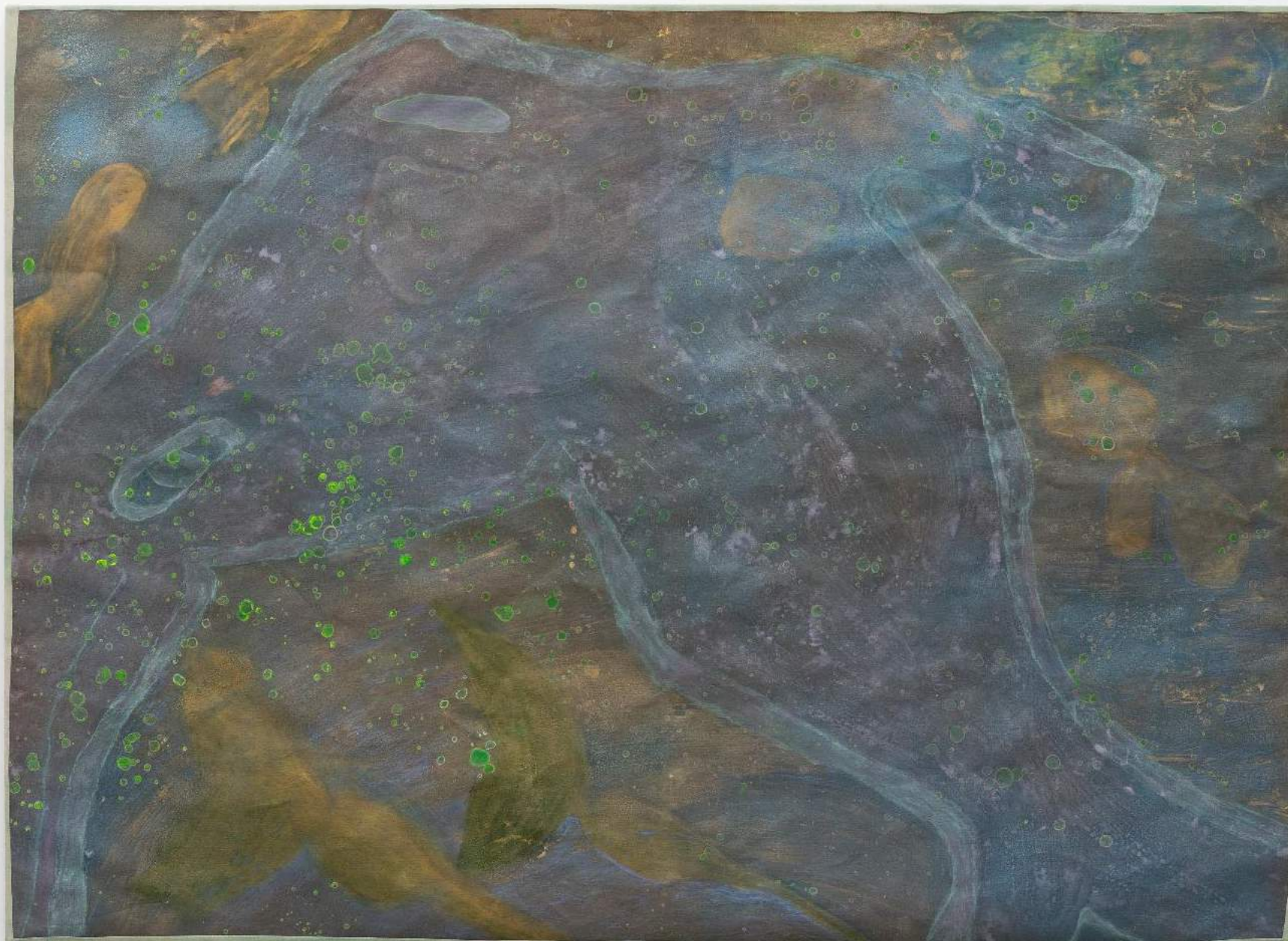
Gokula Stoffel's works are born from the artist's close attention to her surroundings. Her pieces are informed and fed by encounters and exchanges, incorporating fabric, glass, wool, aluminum foil and so many other materials gathered around her studio. Stoffel will use her hands in one work, a brush or a sewing line in another. There is an underlying order in her practice, established not on fidelity to a certain technique, but on research that welcomes chance and the inherent properties of matter.

The artist's repertoire now includes paintings in metallic hues on zetex, a material somewhere between fabric and paper that looks like crumpled leather. *Psiquê* (2023), *Desejo-Labirinto* (2023) and *Do que sonhos são feitos* (2023) share the same fluent, aquatic atmosphere. They remit to ultrasound images or liquid puddles of different densities in translucent pink, purple and blue. Conversely, *Ver o longe* (2023), with its palette of solar, desert-like golden and orange tones, suggests a mirage through a smaller painting settled into the arid landscape. In *Desensurdecer* (2022/2023), the absence of figurative elements reinforces the texture and materiality of the surface. Here, the combination of distinct media is also felt in the stitching that frames the canvases. The fabrics applied to their extremities lend the works a soft, bodily and organic geometry.

In *Sons e cheiros de um domingo no parque* (2022), stuffed forms, meshes, natural and synthetic fibers, as well as nitrogen capsules all share space. In *Imaginei você dançando* (2022-2023), the artist returns to the image of a spiral, present also in the landscape *Cio da terra* (2023). The size of the line is dictated as much by the surface's extension as by the reach of her arm, marking an encounter between composition and the body. The pleats and folds of the fabric are used as a sort of spontaneous grid.

[**SAIBA MAIS**](#)

[**LEARN MORE**](#)

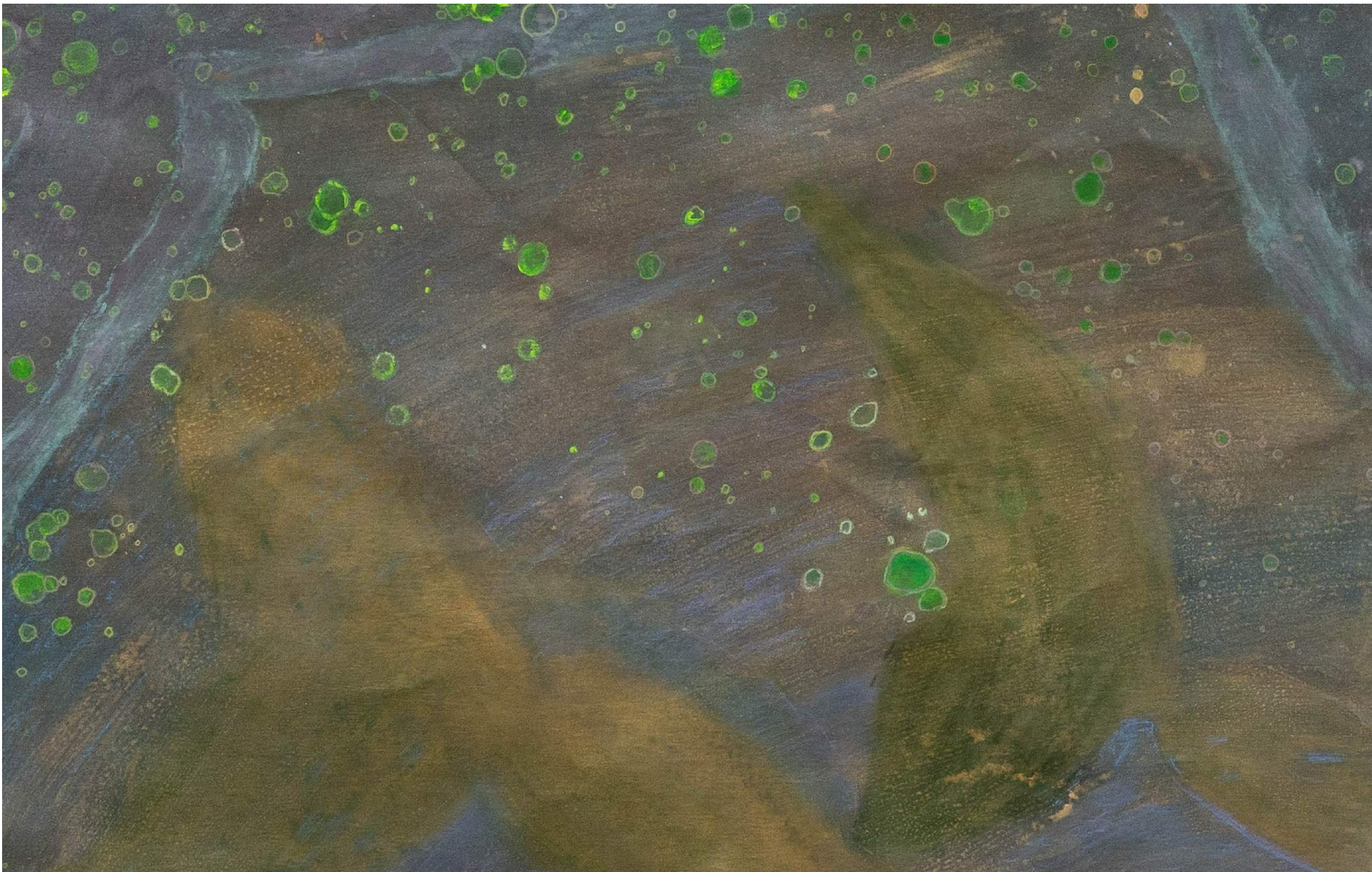


GOKULA STOFFEL

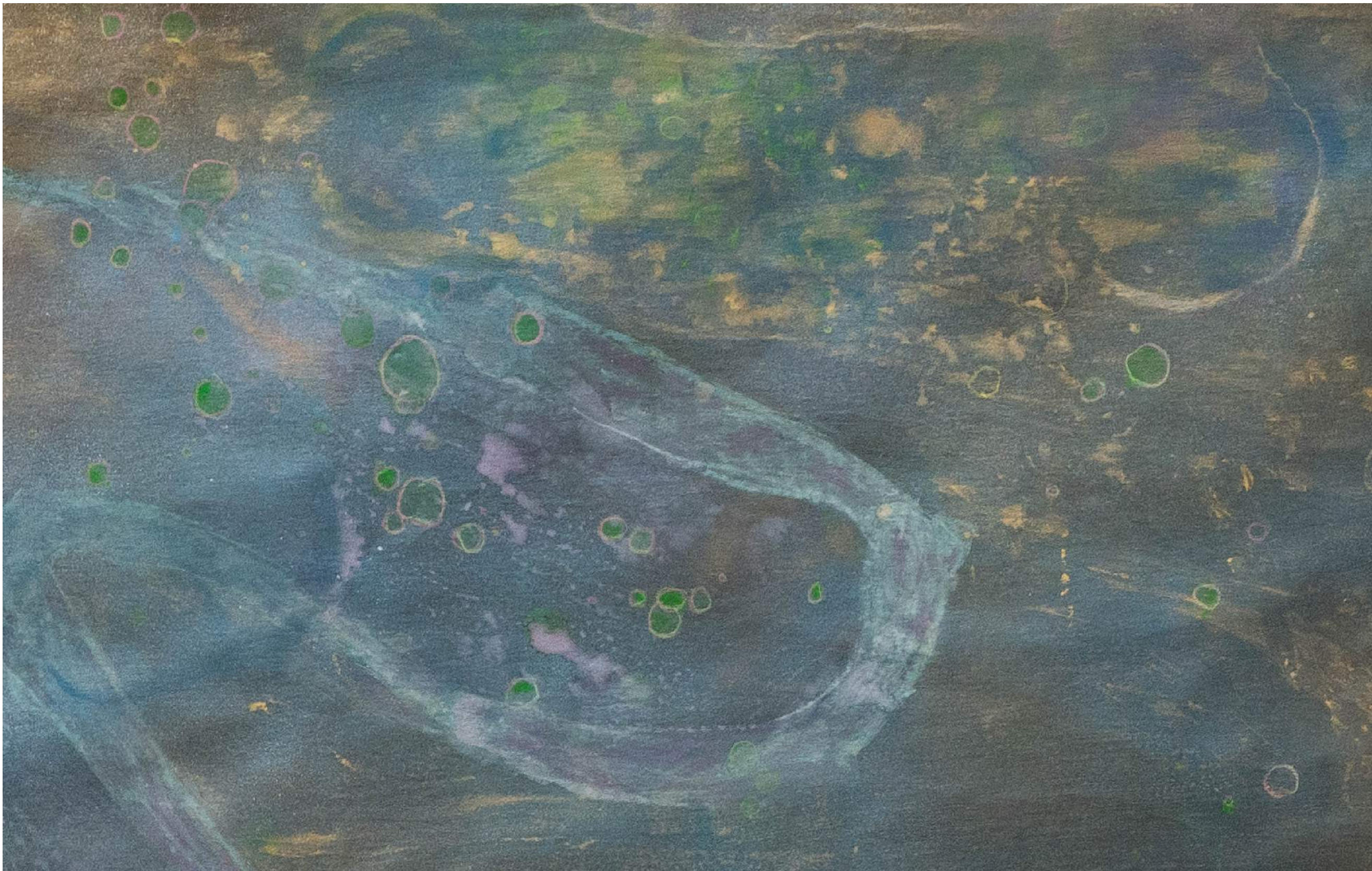
Psiquê, 2023

Esmalte sintético, aquarela e óleo sobre zetex [Enamel, watercolor and oil on jacron]

149 x 206 cm [58.6 x 81.1 in]



GOKULA STOFFEL
Psiquê, 2023
Detalhe [Detail]



GOKULA STOFFEL
Psiquê, 2023
Detalhe [Detail]



GOKULA STOFFEL
Psiquê, 2023

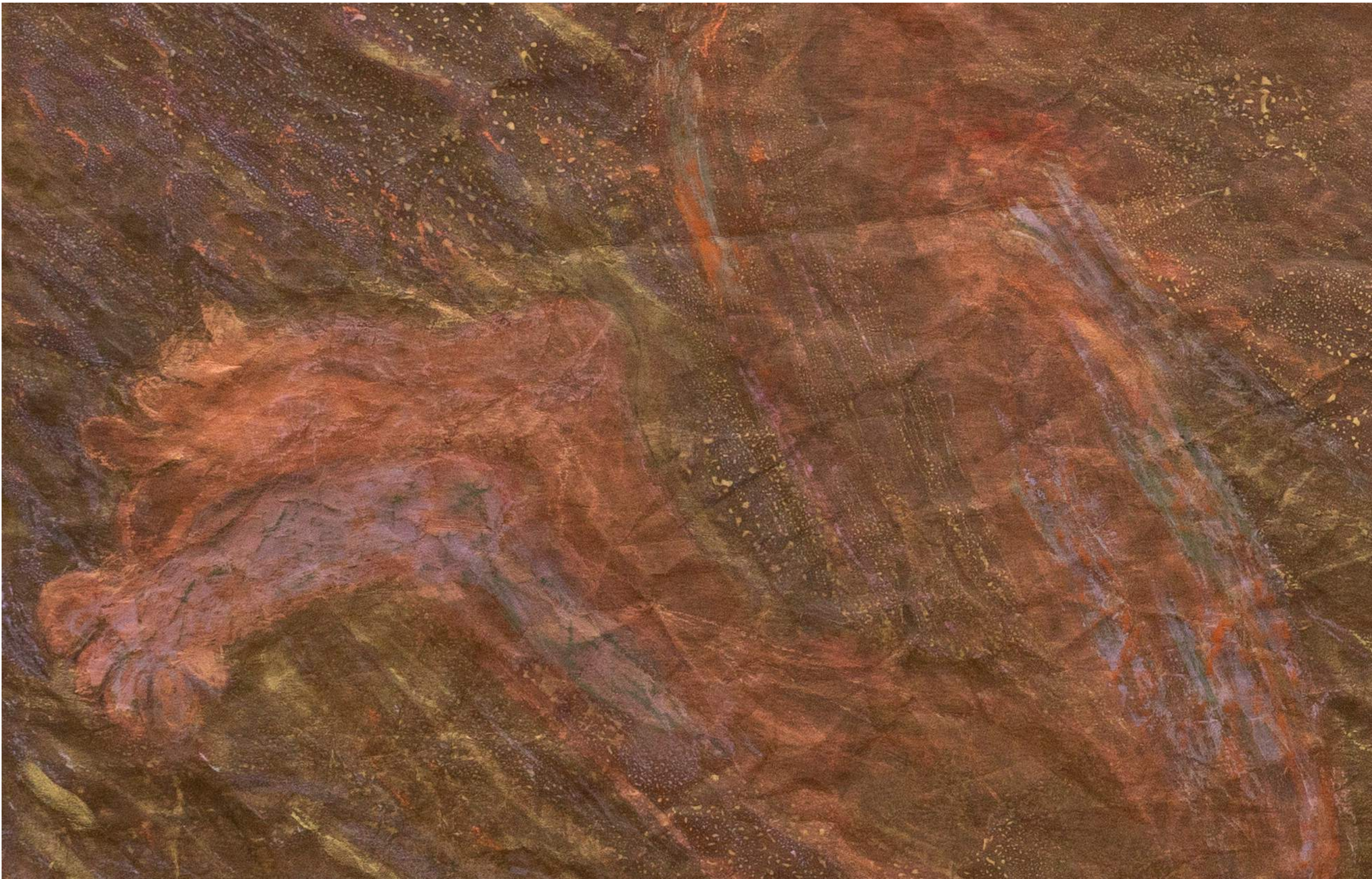


GOKULA STOFFEL

Do que os sonhos são feitos, 2023

Bastão oleoso e pigmentos sobre zetex [Oil stick and pigments on jacron]

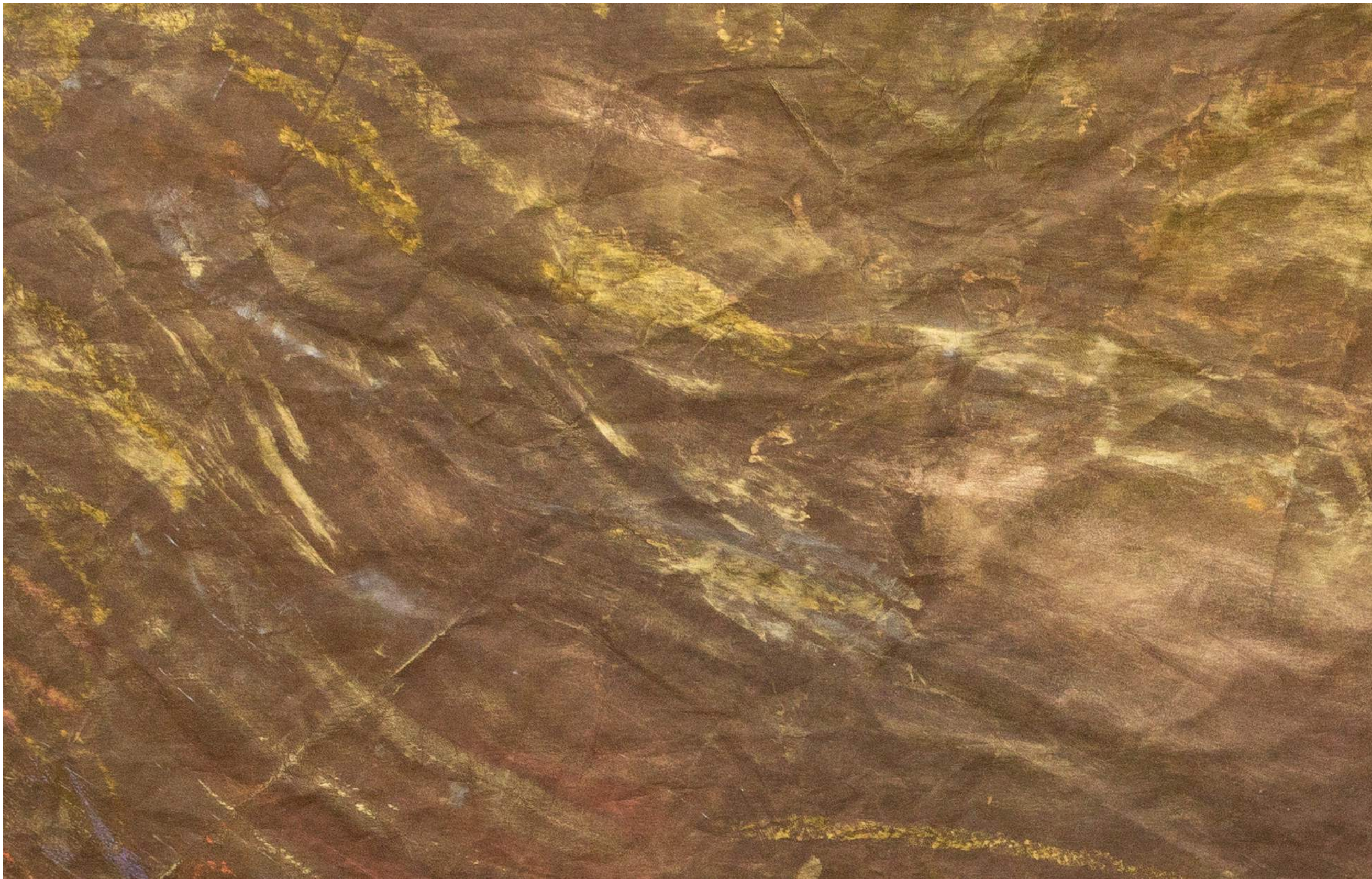
147.5 x 200 cm [58 x 78.7 in]



GOKULA STOFFEL

Do que os sonhos são feitos, 2023

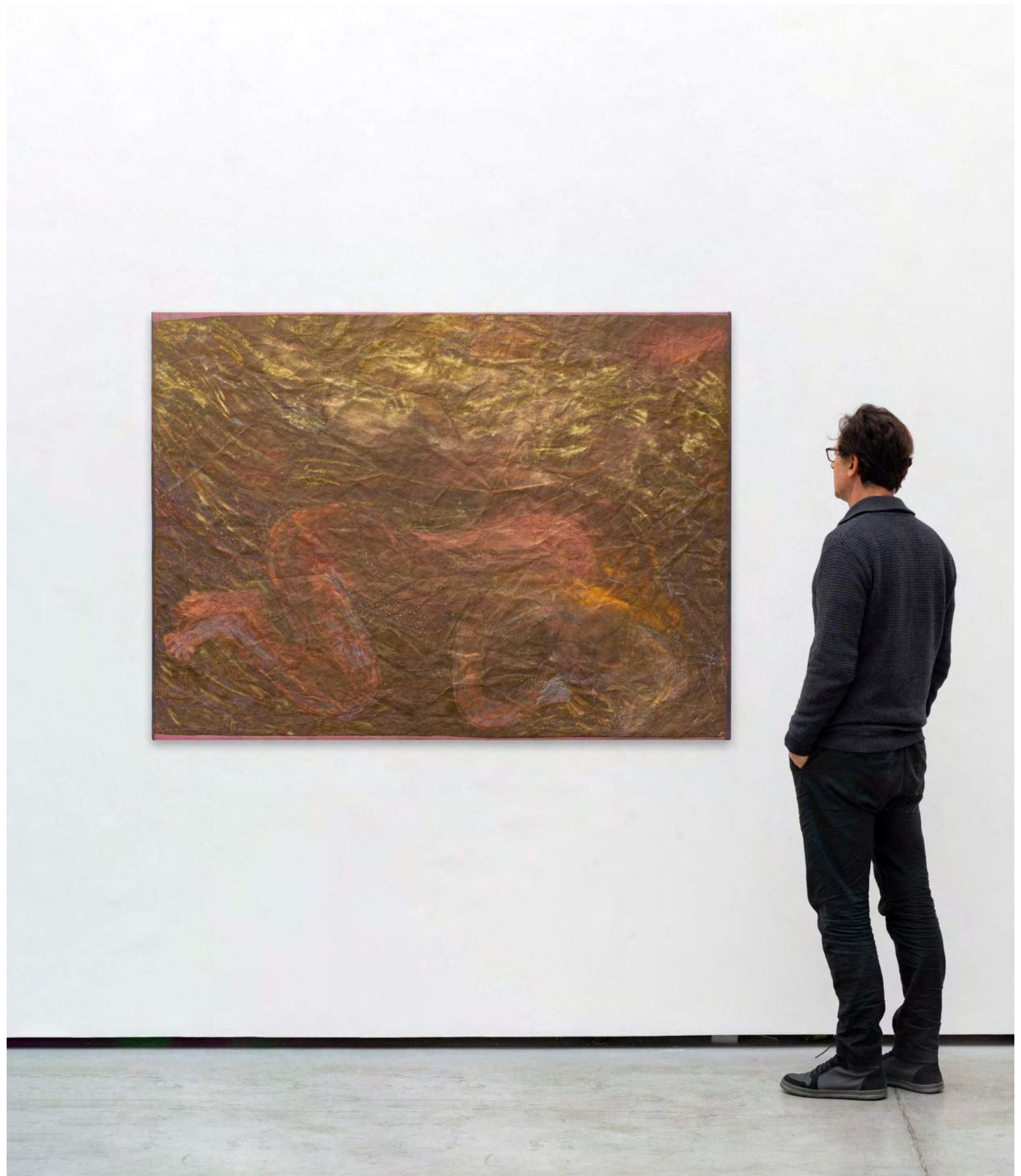
Detalhe [Detail]



GOKULA STOFFEL

Do que os sonhos são feitos, 2023

Detalhe [Detail]



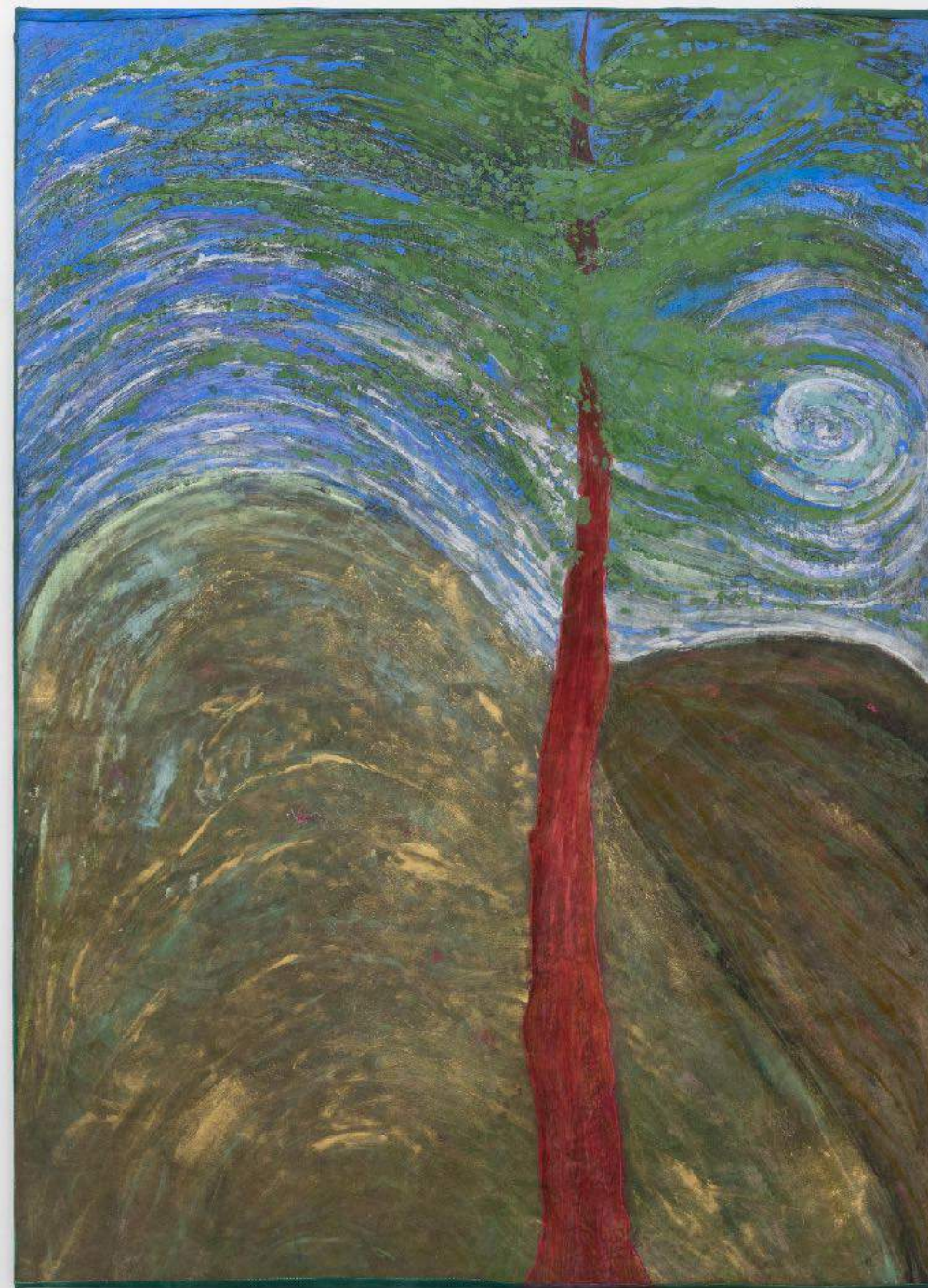
GOKULA STOFFEL
Do que os sonhos são feitos, 2023

GOKULA STOFFEL

Cio da terra, 2023

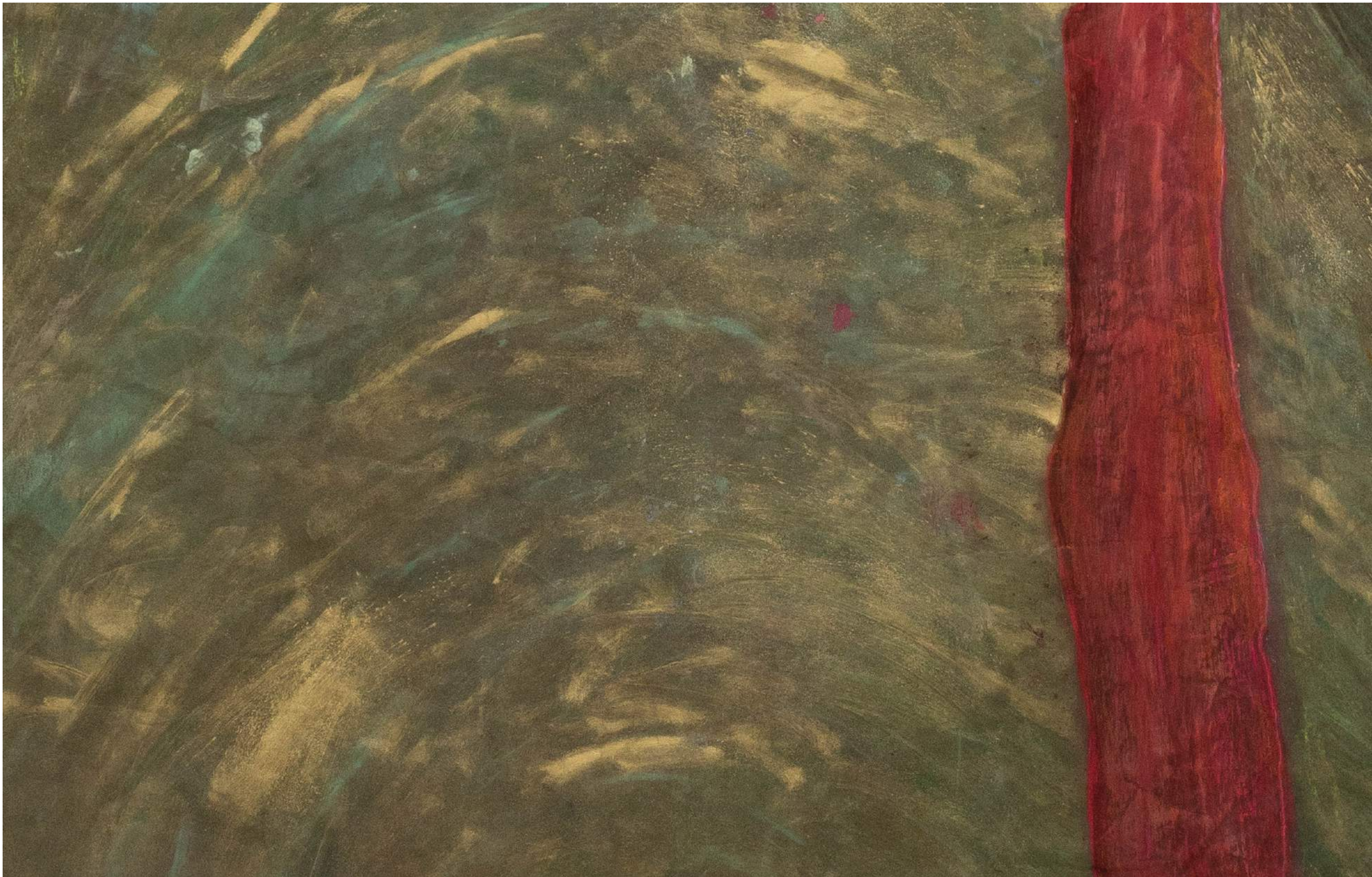
Pastel seco e pigmentos sobre zetex [Dry pastel and pigments on jacron]

203 x 147 cm [79.9 x 46.5 x 57.8 in]

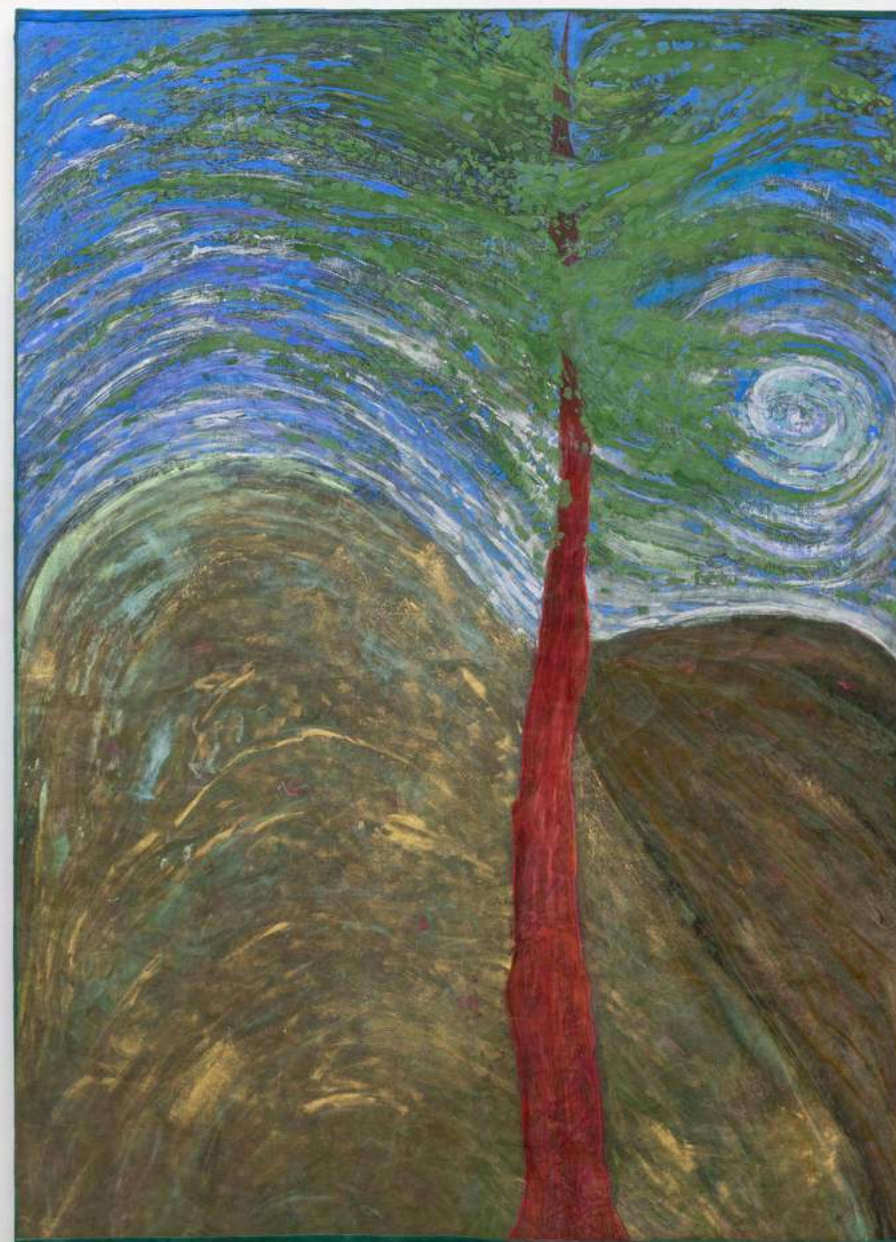




GOKULA STOFFEL
Cio da terra, 2023
Detalhe [Detail]



GOKULA STOFFEL
Cio da terra, 2023
Detalhe [Detail]



GOKULA STOFFEL
Cio da terra, 2023

GOKULA STOFFEL

Sons e cheiros de um domingo no parque, 2022

Lã, lavanda, corda e tecido de algodão, veludo, organza,
barra de madeira, barra de alumínio e cilindros de gás de
riso

[Wool, lavender, cotton rope, cotton fabric, velvet, organza,
wooden bar, aluminum bar and laugh gas cylinders]

157 x 110.5 x 9 cm [61.8 x 43.5 x 3.5 in]





GOKULA STOFFEL

Sons e cheiros de um domingo no parque, 2022

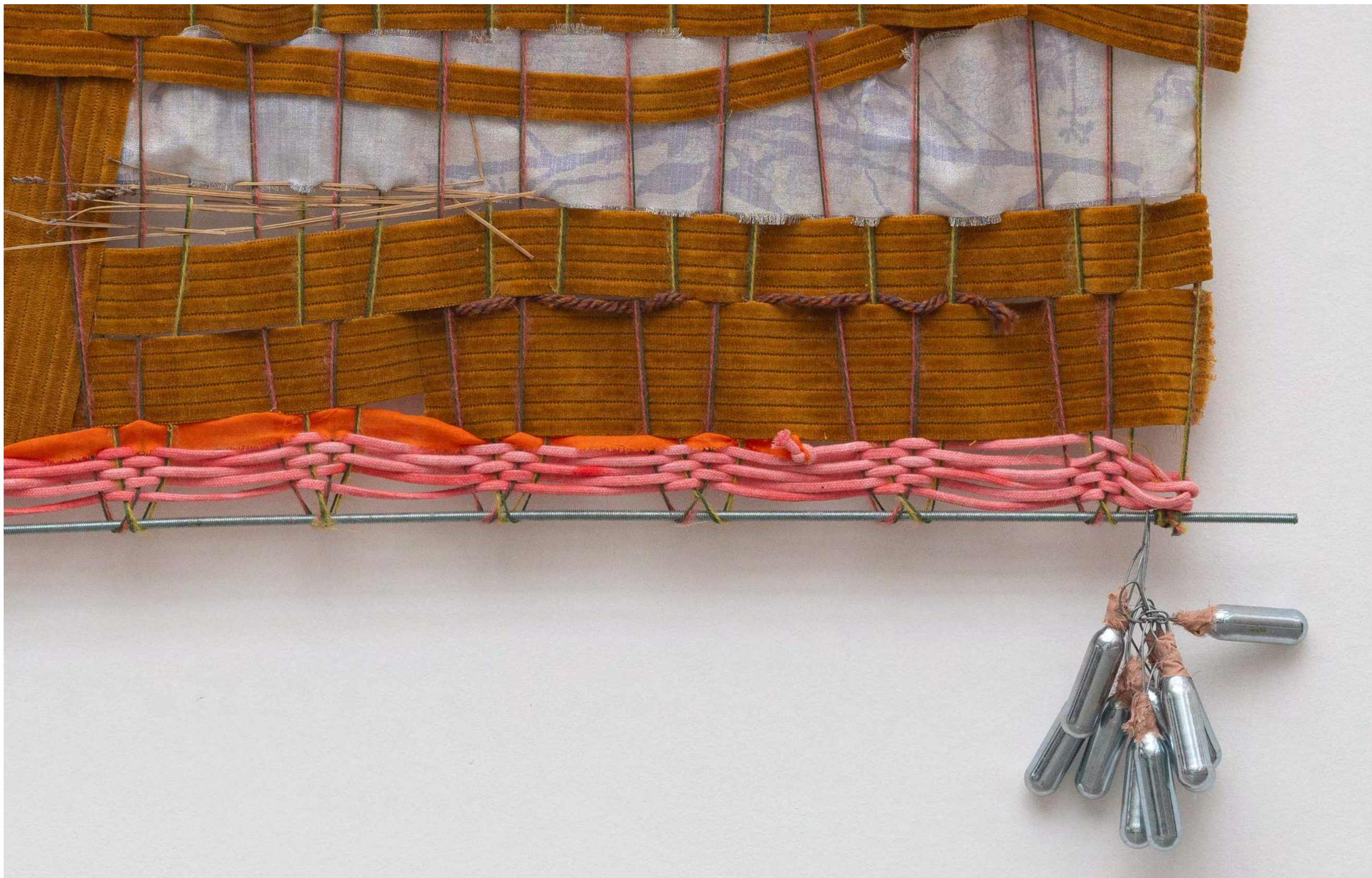
Detalhe [Detail]



GOKULA STOFFEL

Sons e cheiros de um domingo no parque, 2022

Detalhe [Detail]



GOKULA STOFFEL
Sons e cheiros de um domingo no parque, 2022
Detalhe [Detail]

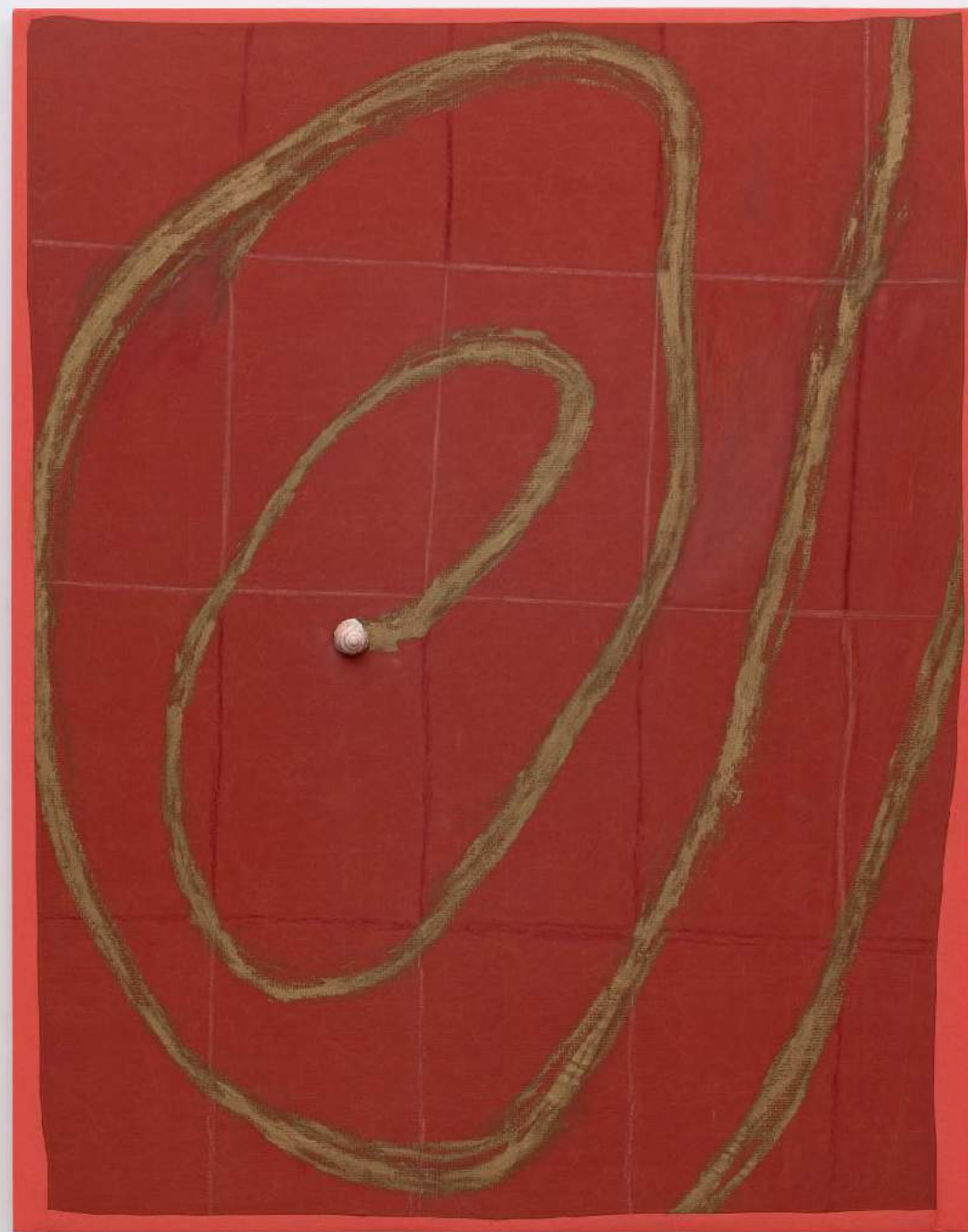
GOKULA STOFFEL

Imaginei você dançando, 2022-2023

Bastão oleoso e concha sobre algodão encerado

[Oil stick and shell on waxed cotton]

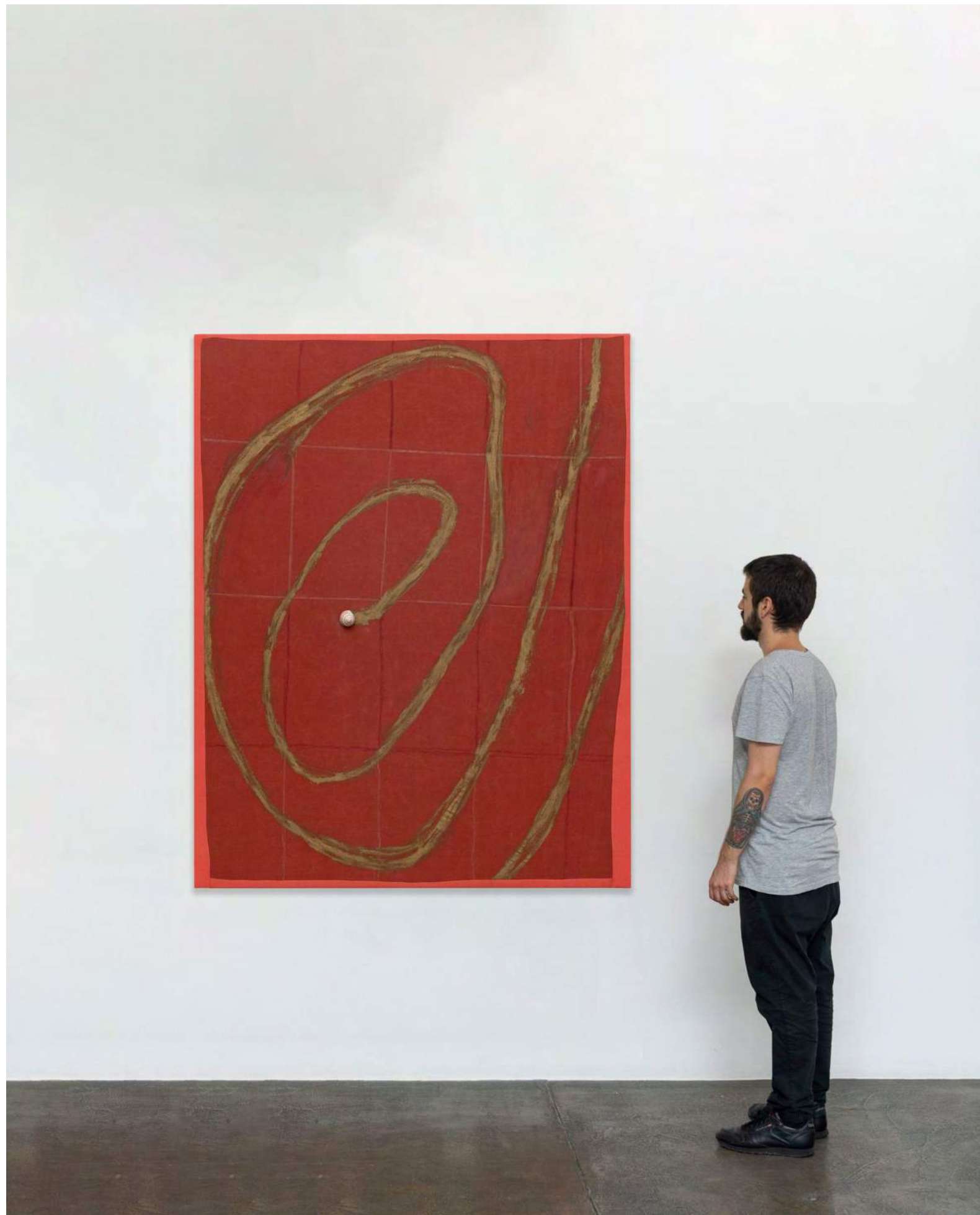
150 x 118 x 7 cm [59 x 46.5 x 2.7 in]





GOKULA STOFFEL
Imaginei você dançando, 2022-2023
Detalhe [Detail]

GOKULA STOFFEL
Imaginei você dançando, 2022-2023



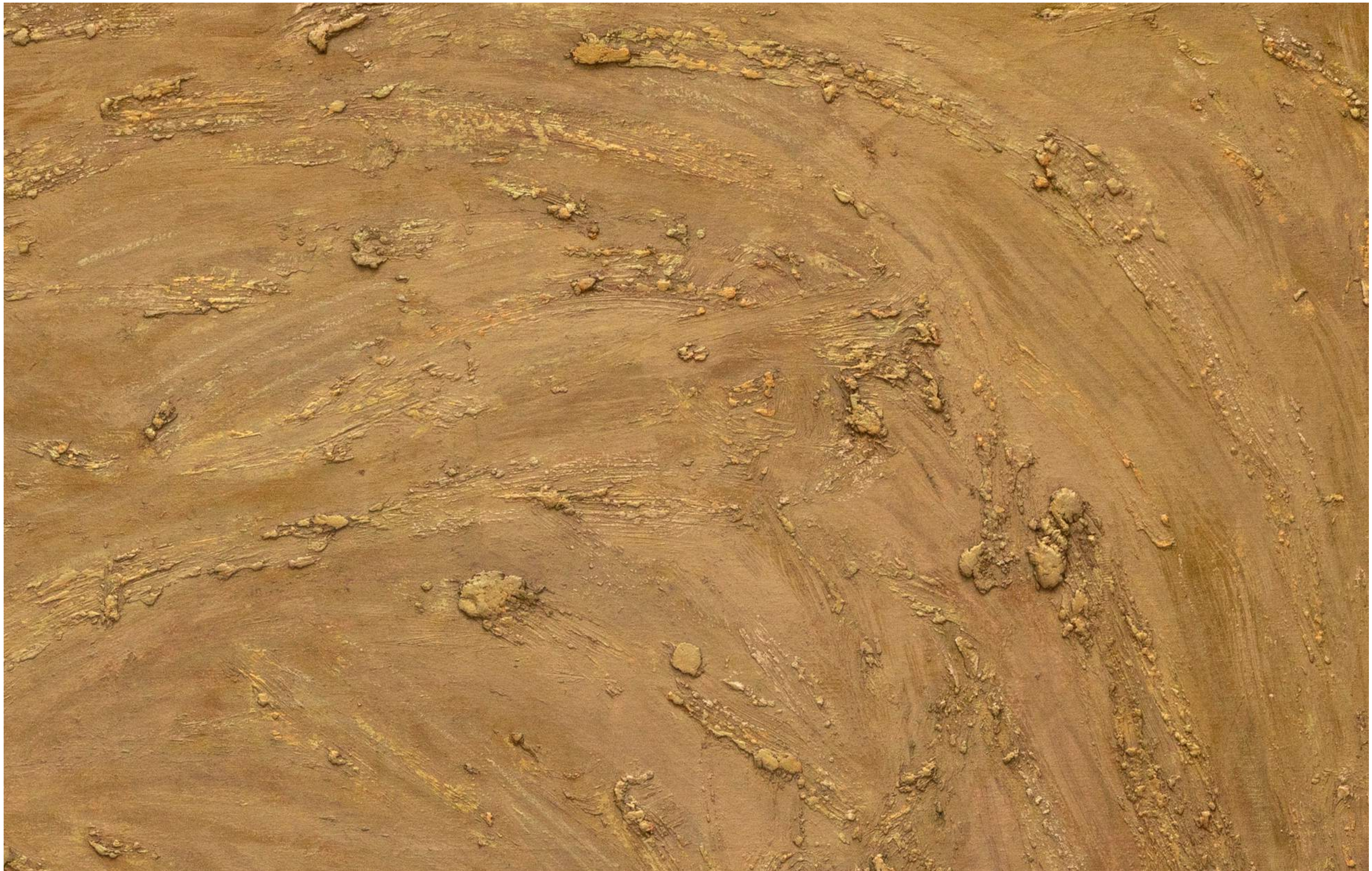


GOKULA STOFFEL

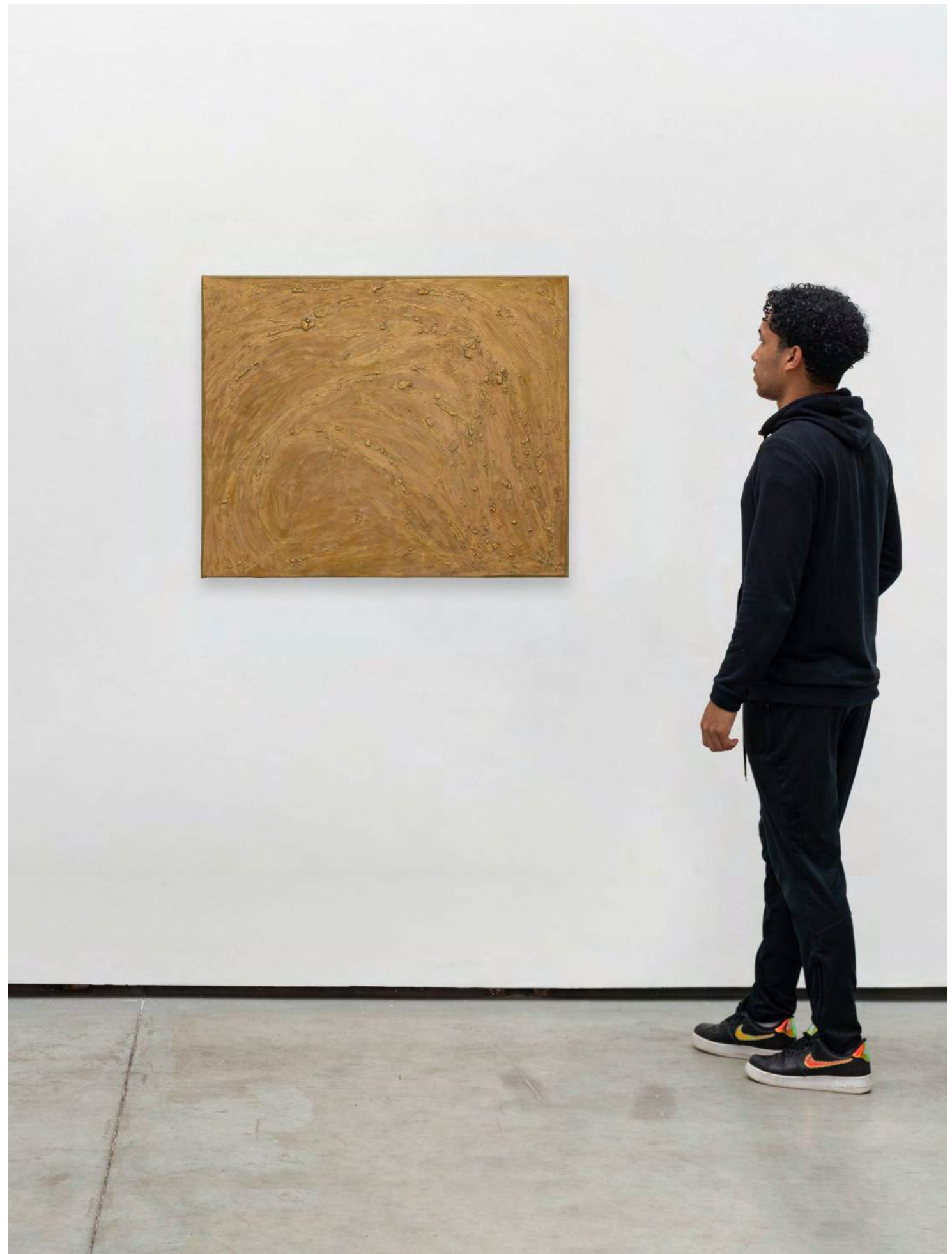
Desensurdecer, 2022-2023

Bastão oleoso sobre tela [Oil stick on canvas]

66.6 x 81 cm [26.2 x 31.9 in]



GOKULA STOFFEL
Desensurdecer, 2022-2023
Detalhe [Detail]



GOKULA STOFFEL
Desensurdecer, 2022-2023



GOKULA STOFFEL

Resposta Infinita, 2022

Bastão de óleo sobre tela [Oil stick on canvas]

81.5 x 67.5 cm [32 x 26.6 in]



GOKULA STOFFEL
Resposta Infinita, 2022
Detalhe [Detail]



GOKULA STOFFEL
Resposta Infinita, 2022
Detalhe [Detail]



GOKULA STOFFEL
Resposta Infinita, 2022



GOKULA STOFFEL

Desejo-Labirinto, 2023

Acrílico e bastão oleoso sobre zetex [Acrylic and oil stick on jacron]

147.5 x 193 cm [58 x 75.9 in]



GOKULA STOFFEL
Desejo-Labirinto, 2023
Detalhe [Detail]



GOKULA STOFFEL
Desejo-Labirinto, 2023
Detalhe [Detail]



GOKULA STOFFEL
Desejo-Labirinto, 2023

Fortes D'Aloia & Gabriel

www.fdag.com.br | info@fdag.com.br

Galpão

Rua James Holland 71
01138-000 São Paulo Brasil

Carpintaria

Rua Jardim Botânico 971
22470-051 Rio de Janeiro Brasil