

Gokula Stoffel

Gokula Stoffel

Porto Alegre, Brasil, 1988

As obras de Gokula Stoffel nascem da atenção ao seu entorno, a familiaridade com seus materiais é fornecida pelo contexto em que produz, e seus trabalhos são informados e alimentados pelo encontro e a troca. A artista incorpora tecidos que ganhou de presente, ramos de lavanda colhidos nas imediações de seu ateliê, exercícios diários quase meditativos, conversas com amigos e conhecidos. Estofados, urdiduras, resinas, fibras naturais e sintéticas compartilham o espaço em composições que articulam a execução livre com uma intensidade emocional palpável, numa pesquisa que atravessa suportes como pintura, escultura, tecelagem e desenho. Stoffel usa as mãos em um trabalho, pincel e linha de costura em outros, descobrindo uma ordem subjacente às suas obras, escorada não na fidelidade a uma técnica e sua execução límpida, mas numa prática sinuosa, que incorpora o acaso e as propriedades inerentes da matéria.

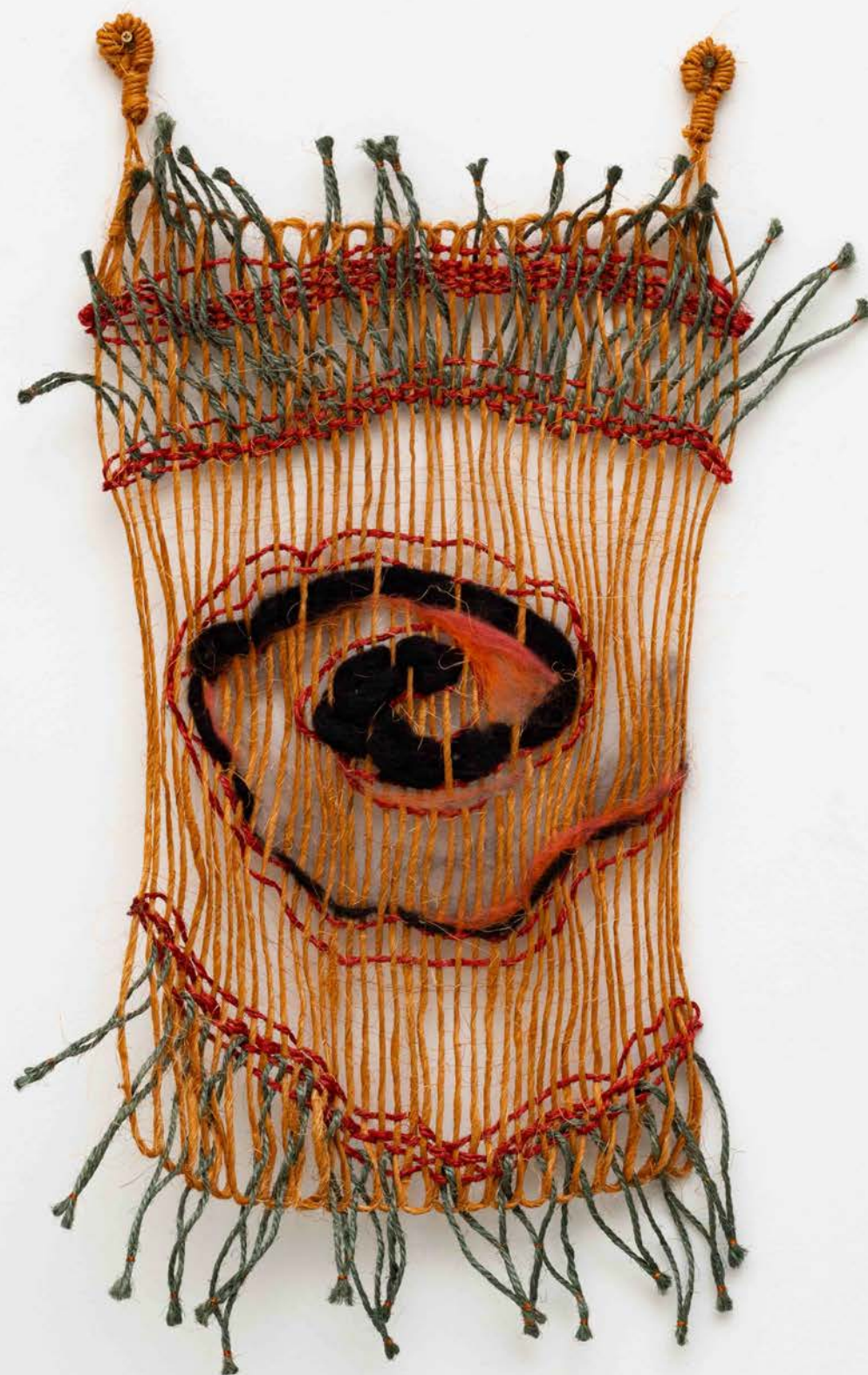
Nessas novas pinturas, Stoffel aplica gestos expressivos e demarcados para dar forma a figuras animais e vegetais, dispostas de forma espontânea entre cores saturadas. Nas suas duas obras em crochê, o ritmo iterativo da fatura manual produz superfícies ricas em informação tátil e cromática. Em *Fumaça nos olhos* (2024) e *Temperança* (2024), a malha intrincada camufla uma figura também tecendo uma pequena obra, aninhando um gesto criativo dentro do outro.

Gokula Stoffel's works are born from attention to her surroundings, and familiarity with her materials is provided by the context in which she produces, while her works are informed and nourished by encounter and exchange. The artist incorporates fabrics she received as a gift, branches of lavender collected near her studio, in daily almost meditative exercises and conversations with friends and acquaintances. Upholstery, weaves, resins, natural and synthetic fibers share space in compositions that articulate a free execution with palpable emotional intensity, in a practice that bridges media such as painting, sculpture, embroidery and drawing. Stoffel might use her hands in one work, brushes and thread in others, revealing an underlying order, supported not by fidelity to a technique and its clear execution, but by a sinuous practice, which incorporates chance and the inherent properties of nature and matter.

In these new paintings, Stoffel applies expressive and insistent gestures to give shape to animal and plant figures, arranged spontaneously among saturated colors. In her two crochet works, the iterative rhythm of manual making produces surfaces rich in tactile and chromatic information. In *Fumaça nos olhos* (2024) and *Temperança* (2024), the intricate mesh camouflages a figure also weaving a small work, nestling one creative gesture within another.

[**SAIBA MAIS**](#)

[**LEARN MORE**](#)



GOKULA STOFFEL

Fumaça nos olhos, 2024

Corda sisal, lã e fio de cobre [Sisal rope, wool and copper thread]

80 x 58 x 3 cm [31.5 x 22.8 x 1.2 in]



GOKULA STOFFEL
Fumaça nos olhos, 2024
Detalhe [Detail]

GOKULA STOFFEL
Fumaça nos olhos, 2024



GOKULA STOFFEL

Temperança, 2024

Lã [Wool]

67 x 58 x 3 cm [26.4 x 22.8 x 1.2 in]





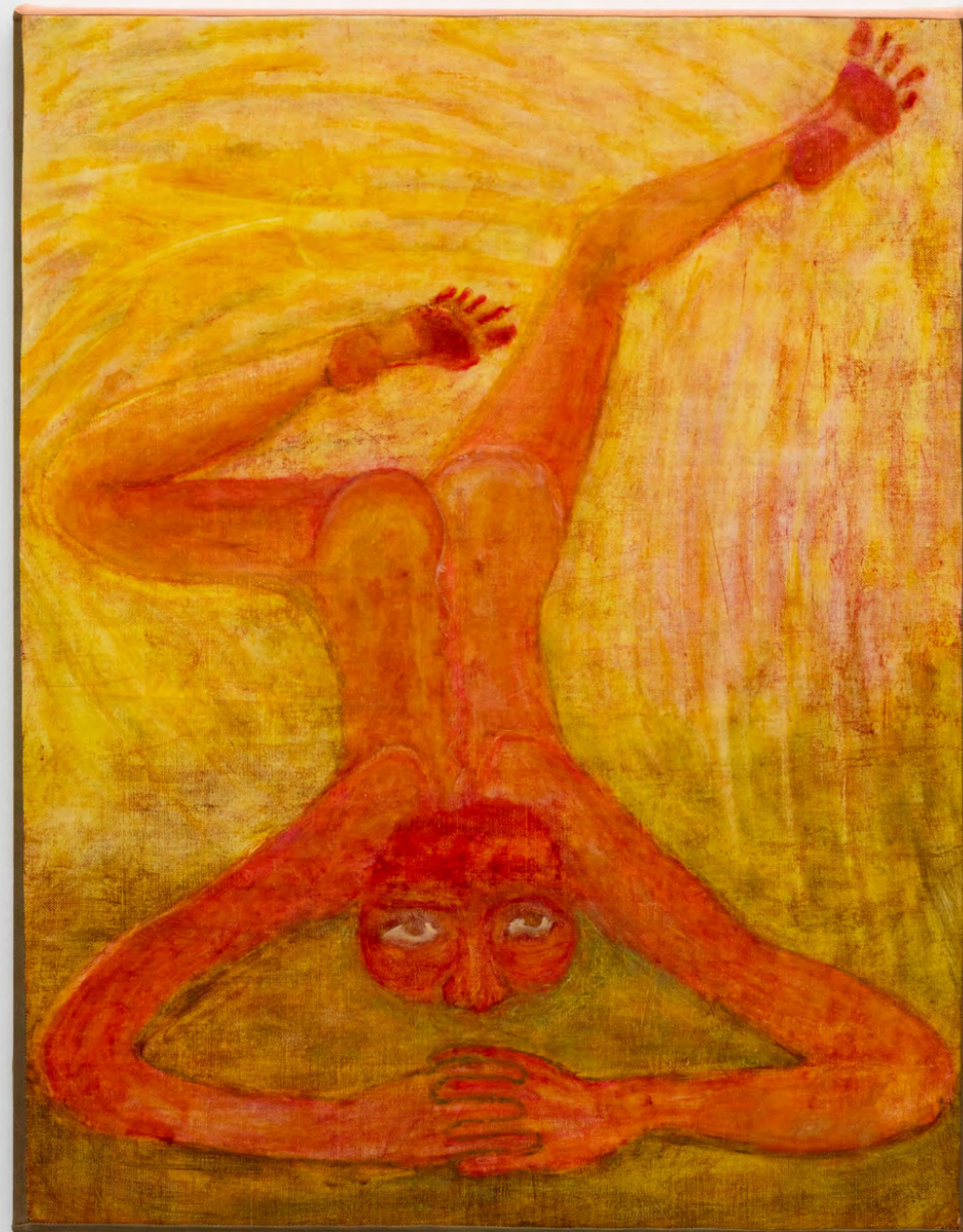
GOKULA STOFFEL
Temperança, 2024
Detalhe [Detail]

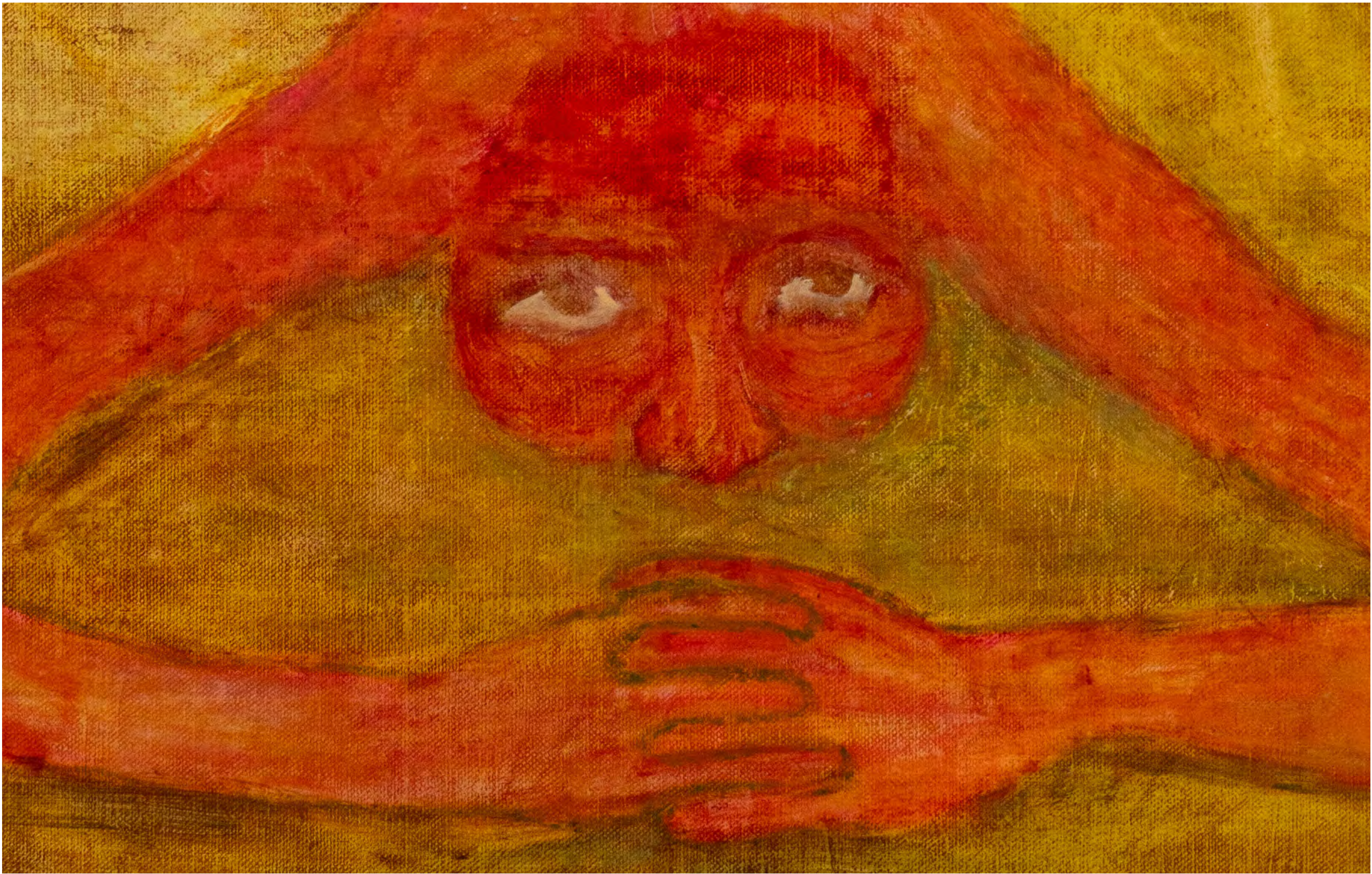
GOKULA STOFFEL

Ócio, 2024

Óleo sobre linho [Oil on linen]

98 x 76 cm [38.6 x 29.9 in]





GOKULA STOFFEL
Ócio, 2024
Detalhe [Detail]



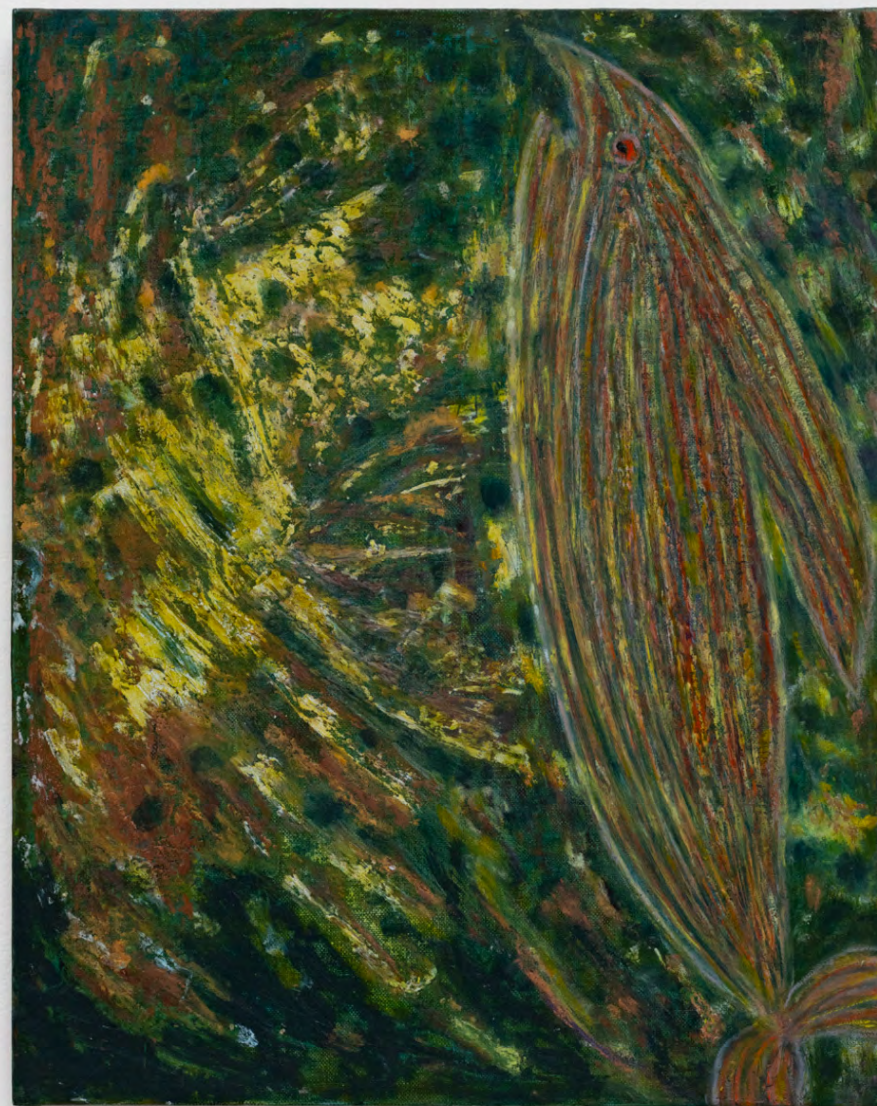
GOKULA STOFFEL
Ócio, 2024
Detalhe [Detail]

GOKULA STOFFEL

Entre a vida e morte, 2024

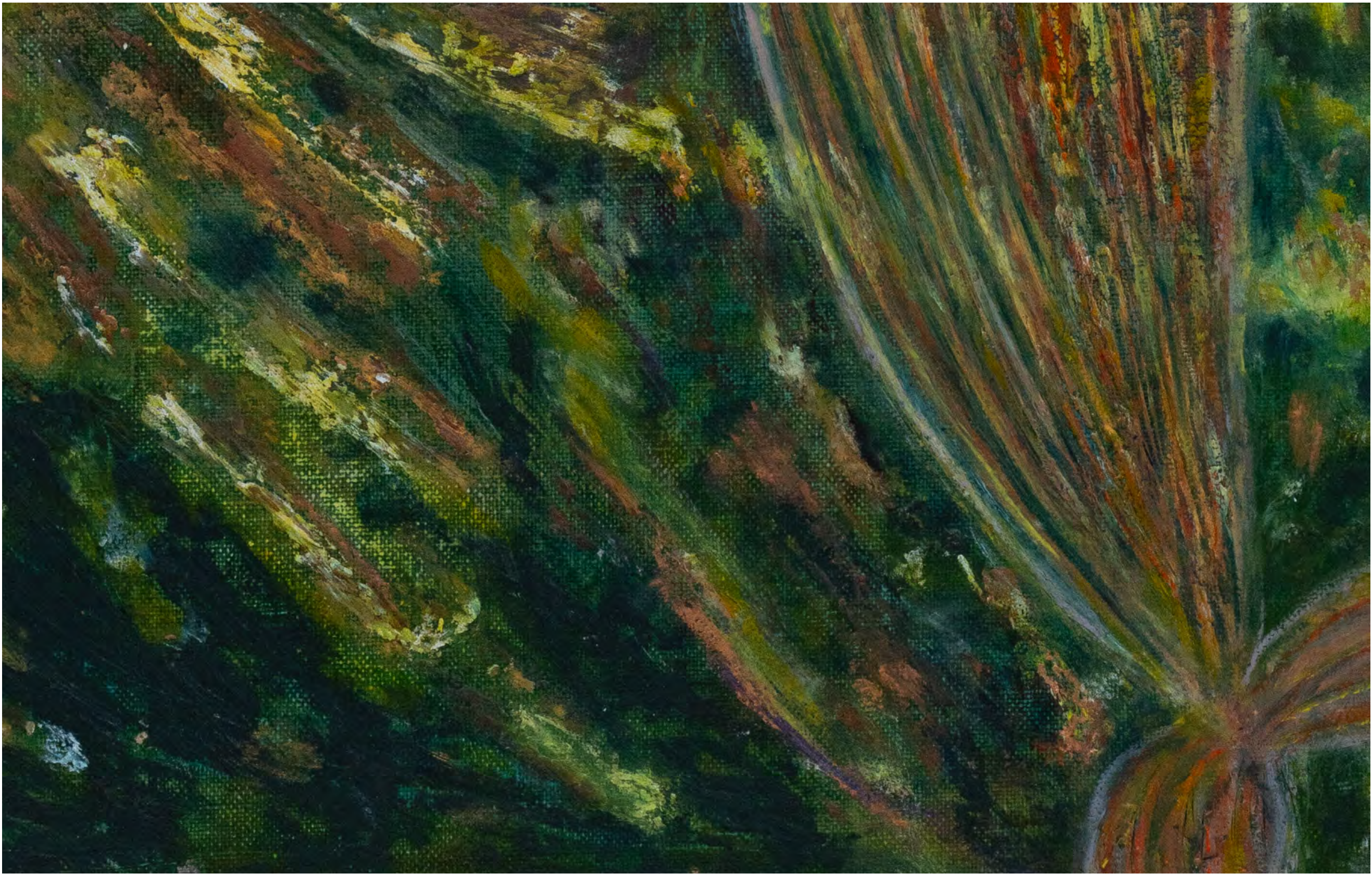
Óleo sobre linho [Oil on linen]

50 x 40 cm [19.7 x 15.75 in]





GOKULA STOFFEL
Entre a vida e morte, 2024
Detalhe [Detail]



GOKULA STOFFEL
Entre a vida e morte, 2024
Detalhe [Detail]