



Efrain Almeida





# Efrain Almeida

Boa Viagem, Brasil, 1964

Em esculturas de madeira, aquarelas e eventuais carimbos e desenhos, a obra de Efrain Almeida combina elementos da cultura popular nordestina com aspectos autobiográficos em composições líricas. Sua obra emprega as técnicas e vocabulário formal dos entalhadores sertanejos e dos santeiros do catolicismo popular, em referência à sua infância em Boa Viagem, no interior do Ceará, antes de sua vinda ao Rio de Janeiro em 1976. As esculturas de corpos ou partes do corpo de Almeida remetem aos ex-votos encontrados em circunstâncias católicas brasileiras, imbuídos de uma carga simbólica confessional, na medida em que o artista retrata a si mesmo nessa linguagem visual.

Em *O Resiliente* (2023) e *Beija-flor (vermelho)* (2023) diferentes tipos de ave compõem o bestiário de Efrain, remetendo a aspectos de suas regiões nativas entremeados com memórias do artista. Almeida os suspende num instante estático, e esses pássaros, assim como a sua obra como um todo, fundem graça e melancolia, transitoriedade e permanência.

[\*\*SAIBA MAIS\*\*](#)

In wooden sculptures, watercolors and occasional stamps and drawings, Efrain Almeida's work combines elements of Northeastern Brazilian popular culture with autobiographical aspects in lyrical compositions. His practice employs the techniques and formal vocabulary of carvers from the *sertão* and popular Catholic imagery, in reference to his childhood in Boa Viagem, in the interior of Ceará, before his arrival in Rio de Janeiro in 1976. Almeida's sculptures of bodies or body parts recall votive objects found in Brazilian catholic circumstances, imbued with a symbolic, confessional dimension, as the artist represents himself in this visual language.

In *O Resiliente* (2023) and *Beija-Flor (Vermelho)* (2023), different types of birds compose the artist's bestiary, referring to aspects of their native region and the artist's own memories. Almeida suspends them in a static instant, and these birds, as with his work as a whole, fuse grace and melancholy, transience and permanence.

[\*\*LEARN MORE\*\*](#)





**EFRAIN ALMEIDA**

**O resiliente, 2023**

Bronze e óleo [Bronze and oil]

16 x 50 x 14 cm [6.2 x 19.6 x 5.5 in]

Edição de [Edition of] 3 + 2 AP | 2/3





EFRAIN ALMEIDA  
O resiliente, 2023





EFRAIN ALMEIDA  
O resiliente, 2023

**EFRAIN ALMEIDA**

**Beija-flor (vermelho), 2023**

Bronze e acrílico [Bronze and acrylic]

20 x 32 x 26 cm [7.8 x 12.6 x 10.3 in]

Edição de [Edition of] 3 + 2 AP | 2/3





EFRAIN ALMEIDA  
Beija-flor (vermelho), 2023

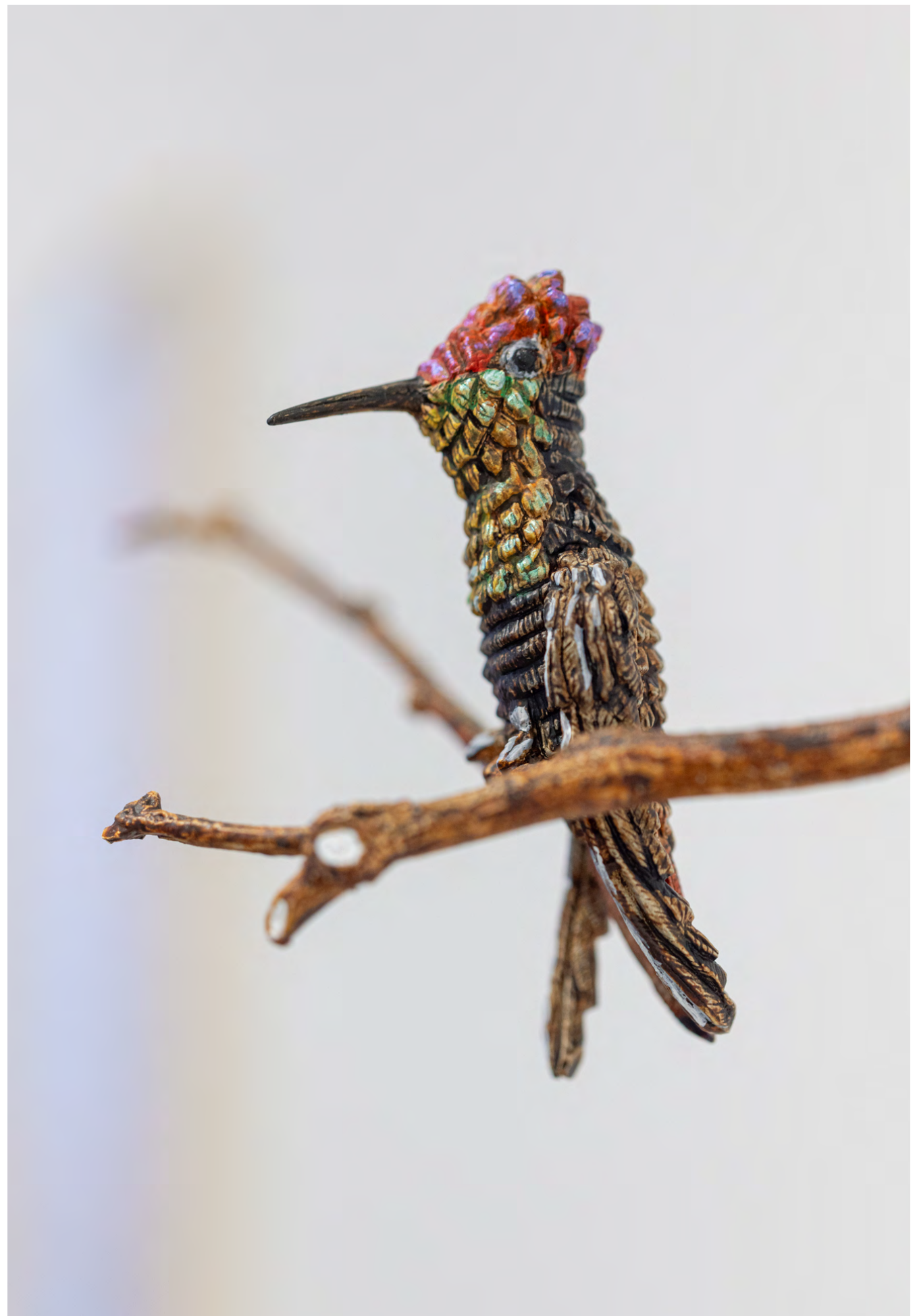




**EFRAIN ALMEIDA**  
**Beija-flor (vermelho), 2023**  
Detalhe [Detail]



**EFRAIN ALMEIDA**  
**Beija-flor (vermelho), 2023**  
Detalhe [Detail]





**EFRAIN ALMEIDA**

**Prisma (delírio), 2024**

Aquarela sobre papel [Watercolor on paper]

Emoldurada [Framed]: 76 x 61 cm [29.9 x 24 in]

Sem moldura [Unframed]: 61 x 46 cm [24 x 18.1 in]







**EFRAIN ALMEIDA**  
**Prisma (delírio), 2024**  
Detalhe [Detail]