



Cristiano Lenhardt



# Cristiano Lenhardt

Itaara, Brasil, 1975

Em instalações, esculturas, gravuras, desenhos e pinturas, Cristiano Lenhardt emprega madeira, papel, linho cru e pigmentos naturais. Além desses materiais orgânicos, o artista também se vale de elementos industriais, como alumínio, cobre e concreto. As propriedades materiais desses objetos, sua aparência à luz ou suas possibilidades plásticas e simbólicas, são exploradas por Lenhardt, em composições que emulam tanto uma abstração geométrica quanto elementos decorativos populares. Em sua série de dobraduras, por exemplo, Lenhardt emprega a dobra como método de desenho, em que a prensagem e a combinação de encaixes jogam com o contraste entre o linho, orgânico e cru, e o alumínio, mais industrial e sintético, para criar zonas de contato através das dobras, que intercalam o metálico do alumínio e a opacidade do papel ou do linho numa só composição geométrica.

Em *Vtez (2024)*, *Tió (2024)*, *Fiii (2024)*, *Mtã (2024)* e *Wit (2024)*, o artista desenha palavras com recortes de alumínio, dispostas em arranjos simétricos. Brotando do centro da superfície, o desenho se expande e ganha os contornos e limites da tela. O conteúdo verbal se apaga, deixando a estrutura e a intenção das palavras como organização espacial. Lenhardt perfura minuciosamente a folha de alumínio, formando um fundo contra o qual se destacam os restos de letra, dando ao material metálico uma feição porosa e flexível.

In installations, sculptures, drawings and paintings, Cristiano Lenhardt employs wood, paper, raw linen and natural pigments. Apart from these organic materials, the artist uses industrial elements, such as aluminum, copper and concrete. The material properties of these objects, their appearance in the light or their plastic and symbolic possibilities, are explored by Lenhardt in compositions that emulate geometric abstraction as much as popular decorative elements. In his series of paper foldings, for example, Lenhardt employs the fold as a drawing method, in which pressing and combining joints and fittings play with the contrast between the linen, raw and organic, and aluminum, more industrial and synthetic. Contact zones are created through the folds, interlocking the metallic aspects of the aluminum and the opacity of the paper or linen in one geometric composition.

In *TBC (2024)*, *TBC (20240)*, and *TBC (2024)* the artist draws words with aluminum cutouts, arranged in symmetrical arrangements. Sprouting from the center of the surface, the drawing expands and takes on the contours and limits of the canvas. The verbal content disappears, leaving the structure and intention of words as a spatial organization. Lenhardt meticulously perforates the aluminum foil, forming a background against which the remains of the letter stand out, giving the metallic material a porous and flexible appearance.

[\*\*SAIBA MAIS\*\*](#)

[\*\*LEARN MORE\*\*](#)



**CRISTIANO LENHARDT**

**Vtez, 2024**

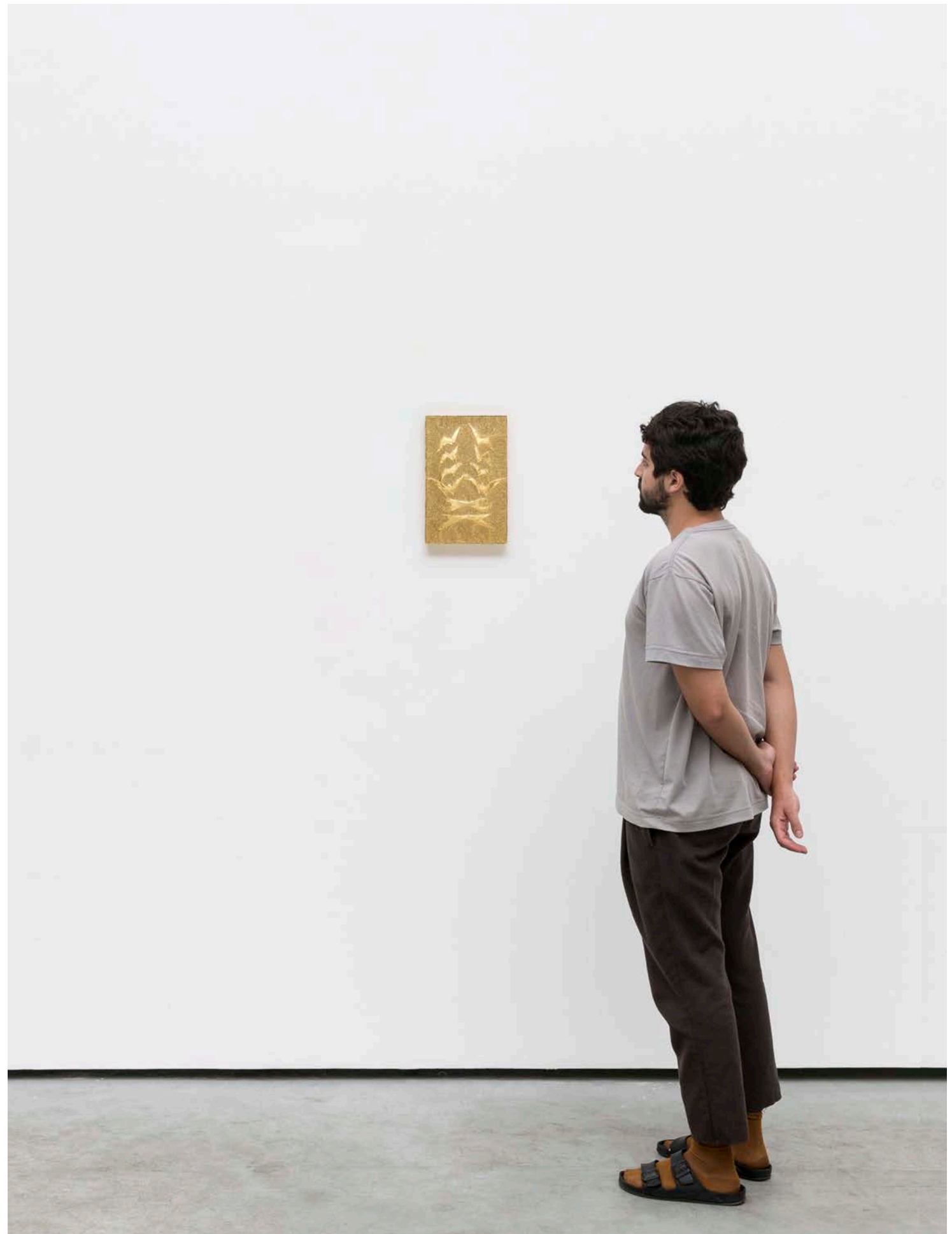
Folha de alumínio perfurada e costurada sobre linho

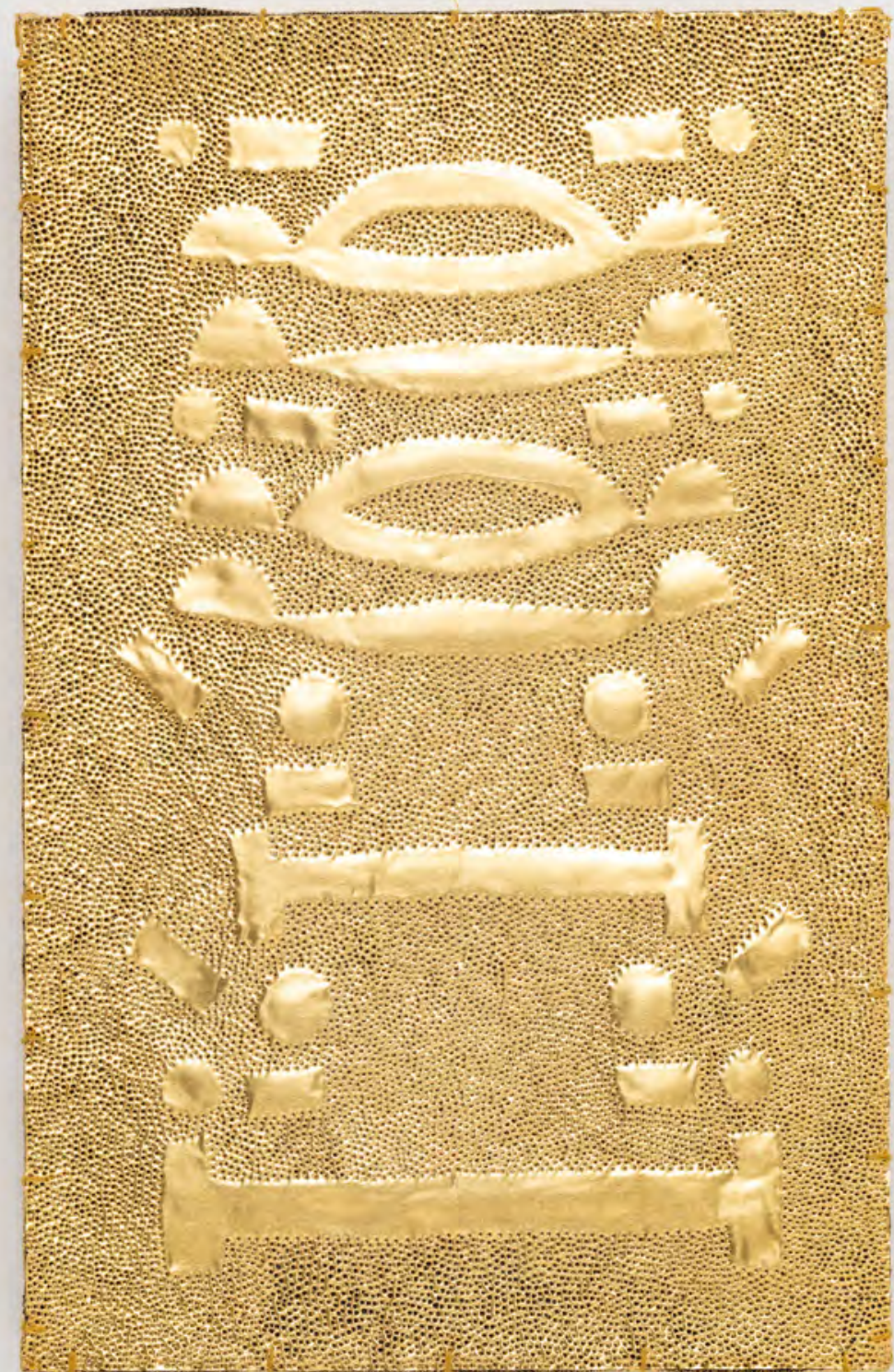
[Perforated aluminum leaf sewn on linen]

28.8 x 18.3 x 6 cm [11.3 x 7.2 x 2.4 in]



CRISTIANO LENHARDT  
Vtez, 2024





**CRISTIANO LENHARDT**

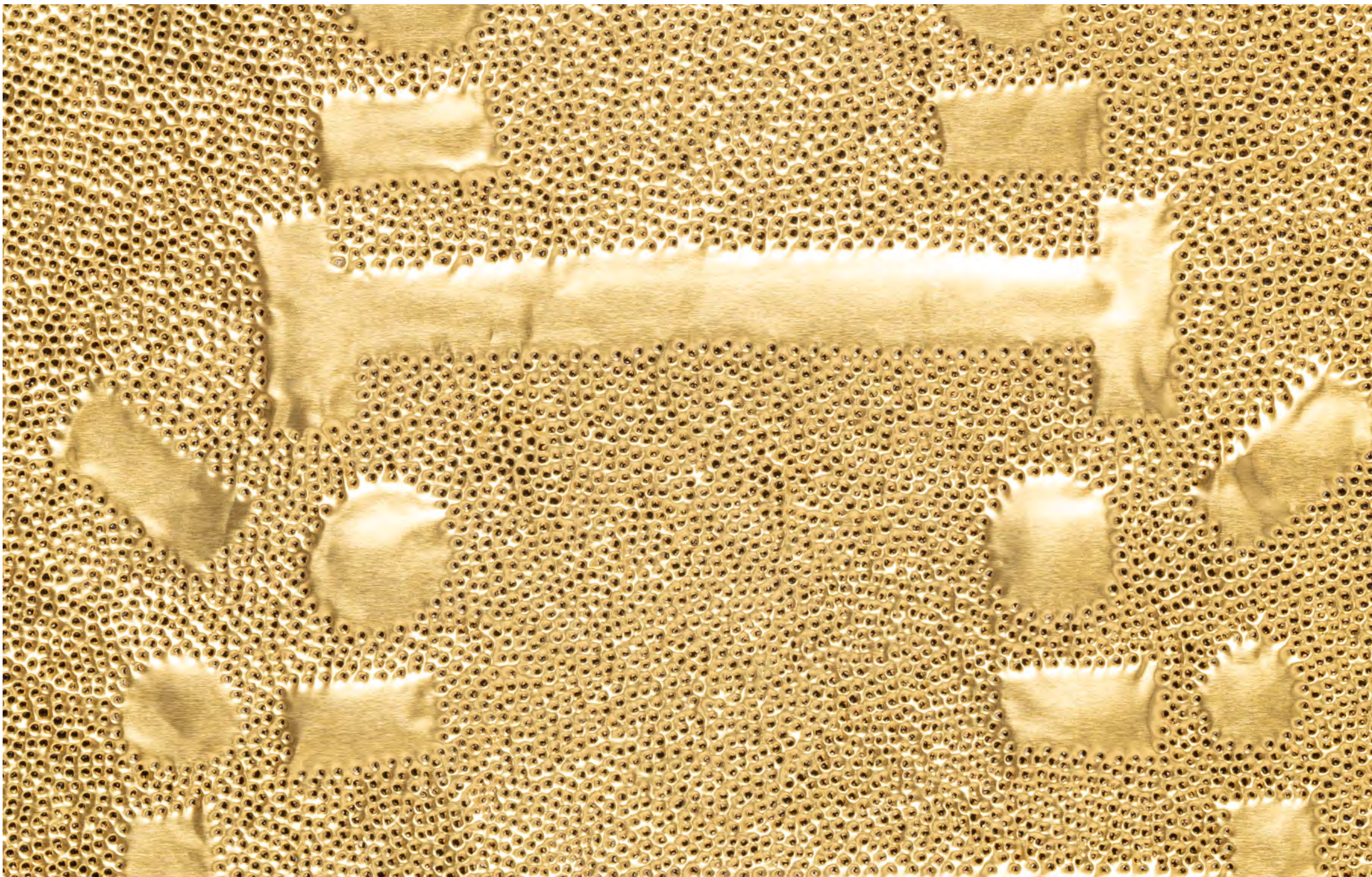
**Tiό, 2024**

Folha de alumínio perfurada e costurada sobre linho

[Perforated aluminum leaf sewn on linen]

28.8 x 18.3 x 6 cm [11.3 x 7.2 x 2.4 in]





**CRISTIANO LENHARDT**

**Tiô, 2024**

Detalhe [Detail]





**CRISTIANO LENHARDT**

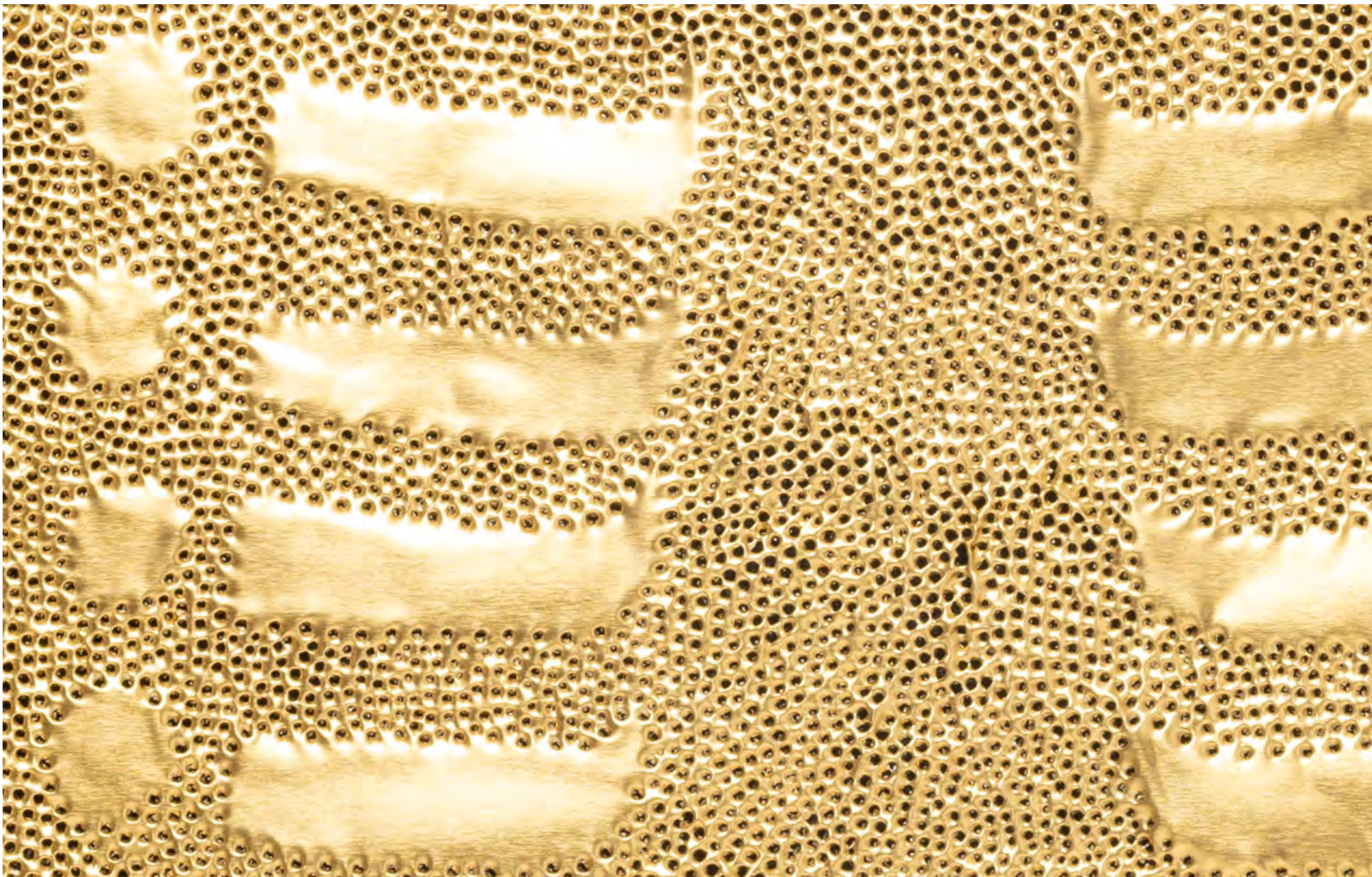
**Fiii, 2024**

Folha de alumínio perfurada e costurada sobre linho

[Perforated aluminum leaf sewn on linen]

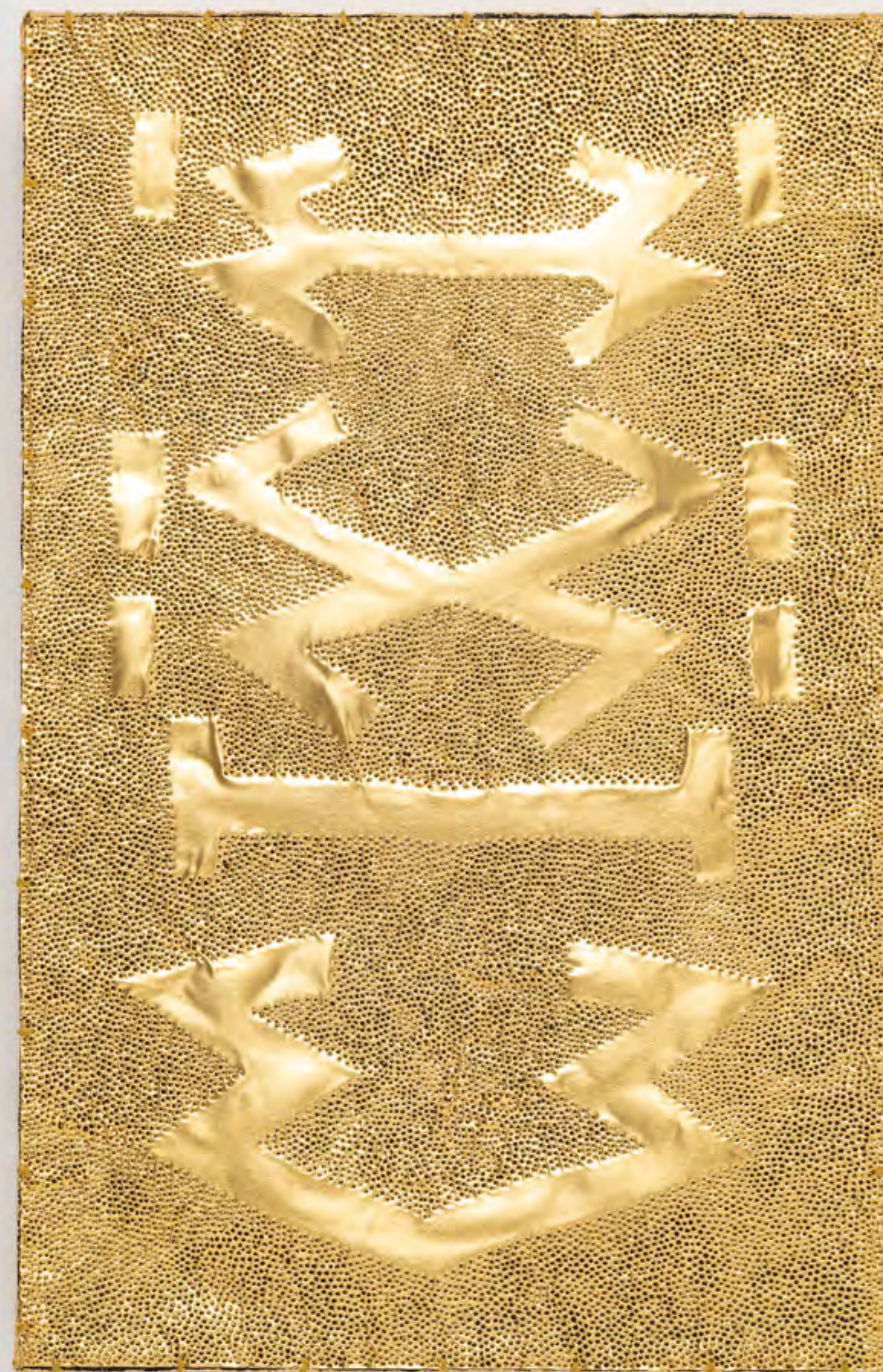
28.8 x 18.3 x 6 cm [11.3 x 7.2 x 2.4 in]





**CRISTIANO LENHARDT**  
**Fiii, 2024**  
Detalhe [Detail]





**CRISTIANO LENHARDT**

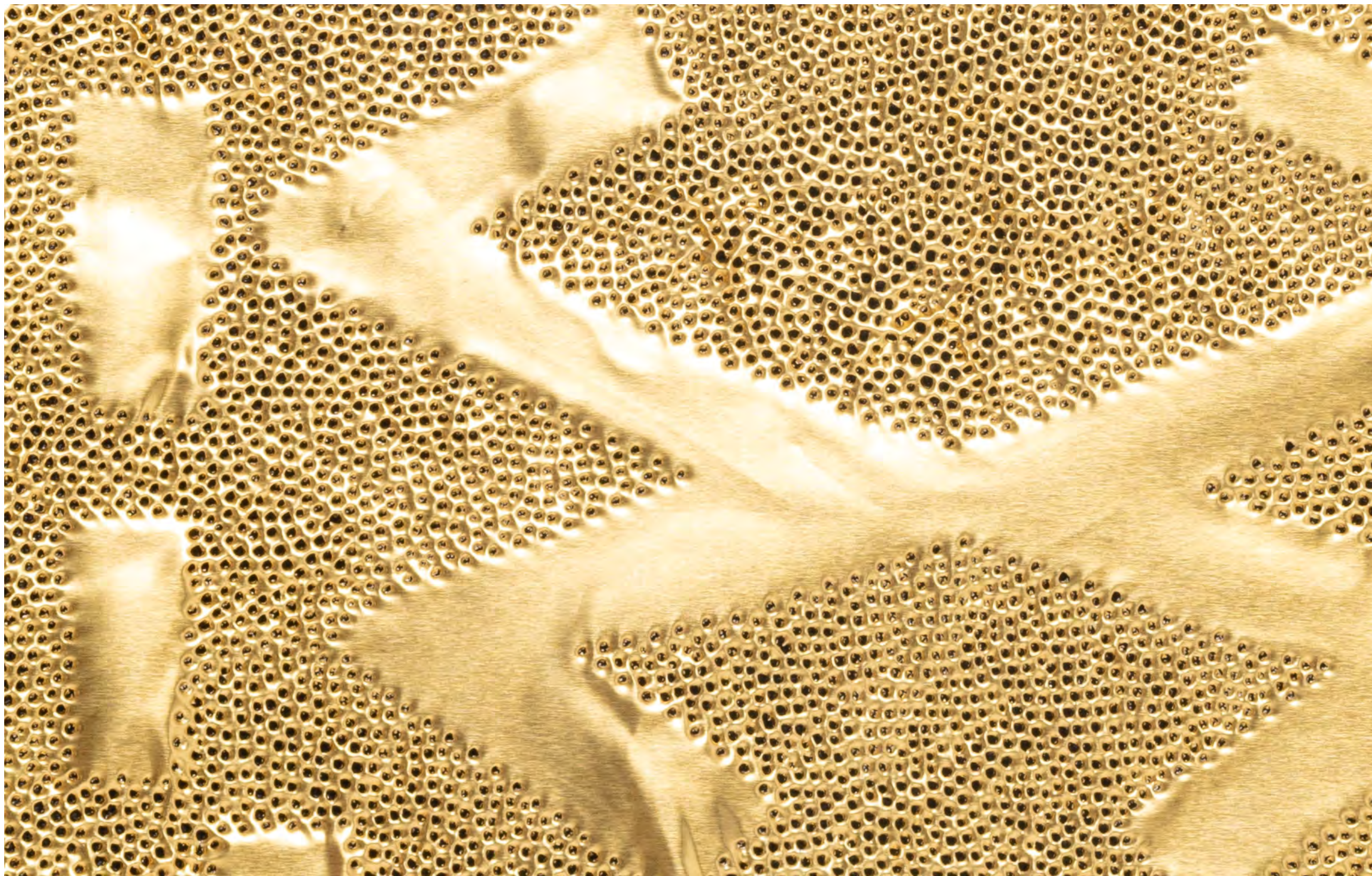
**Mtã, 2024**

Folha de alumínio perfurada e costurada sobre linho

[Perforated aluminum leaf sewn on linen]

28.8 x 18.3 x 6 cm [11.3 x 7.2 x 2.4 in]





**CRISTIANO LENHARDT**

**Mtã, 2024**

Detalhe [Detail]





**CRISTIANO LENHARDT**

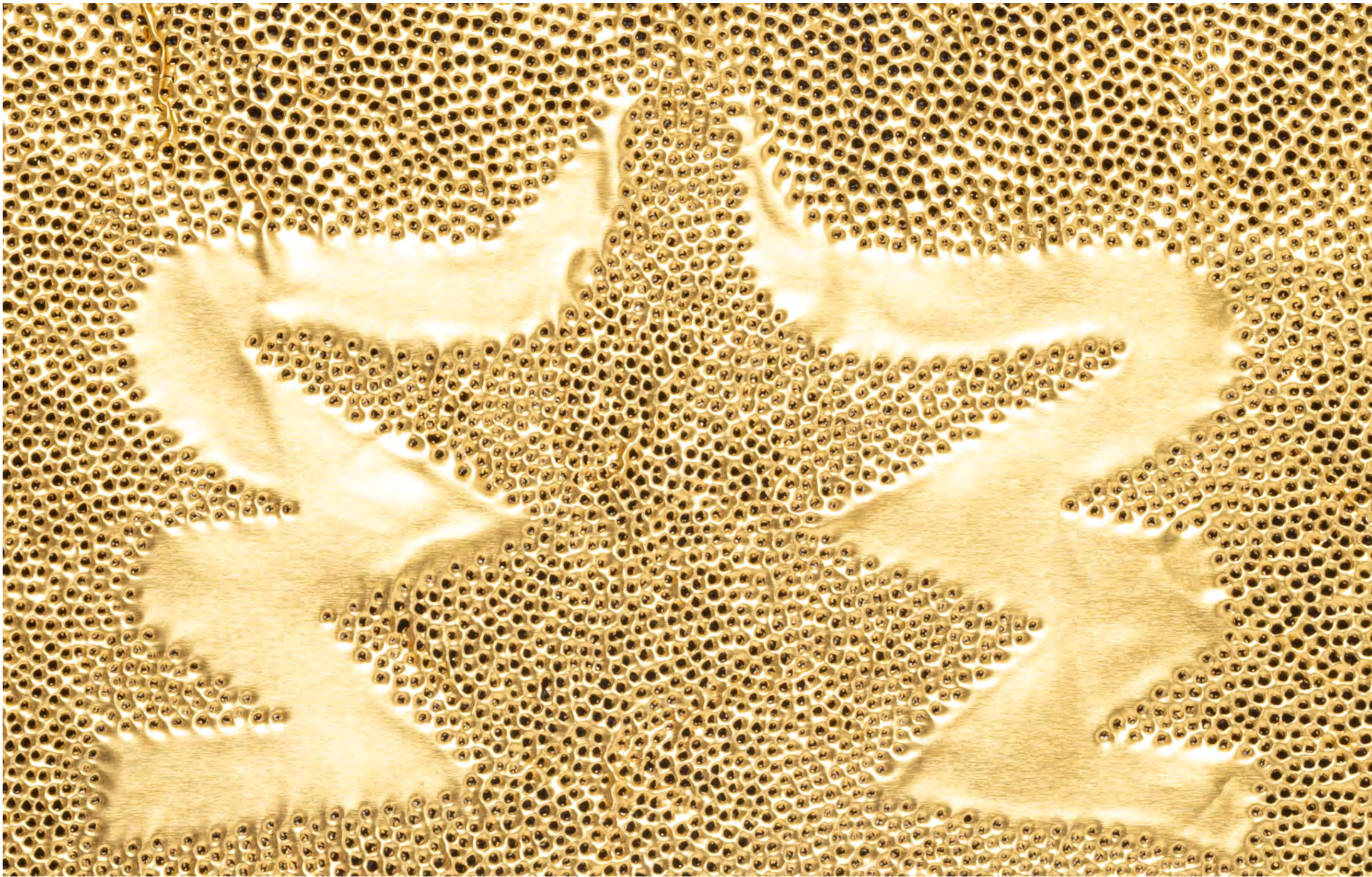
**Wit, 2024**

Folha de alumínio perfurada e costurada sobre linho

[Perforated aluminum leaf sewn on linen]

28.8 x 18.3 x 6 cm [11.3 x 7.2 x 2.4 in]





**CRISTIANO LENHARDT**  
**Wit, 2024**  
Detalhe [Detail]